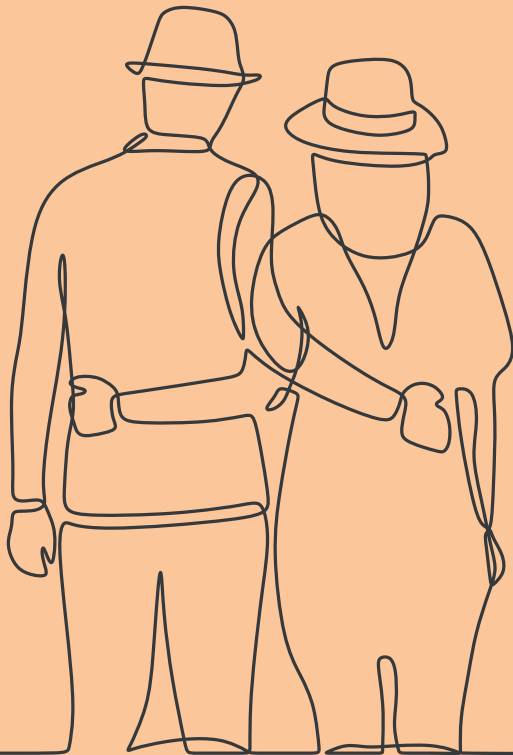


SEMANA DEL **MAYOR**



11 al 17 | **MAYO**
2026



Ayuntamiento de
MAJADAHONDA

SEMANA DEL MAYOR 2026

Programa de actividades | 11 al 17 de mayo

- Los talleres y salidas culturales están dirigidos a personas mayores de 60 años empadronadas en el municipio que no se encuentren activas laboralmente.
- Las preinscripciones podrán realizarse del 27 de abril al 7 de mayo en el Centro de Mayores "Reina Sofía" en su horario de atención de 11:30h. a 13:30h. y de 17:30h. a 19:30h. o enviando solicitud de preinscripción a través del correo electrónico centrodemayores@majadahonda.org
- Plazas limitadas: en aquellas actividades en las que la demanda supere el número de plazas disponibles, la adjudicación se realizará mediante sorteo público el día 8 de mayo a las 09:30h.
- Se enviará SMS a las personas que hayan obtenido plaza. Así mismo, se podrán consultar las listas en los puntos de Información digital del Centro.
- El reparto de las invitaciones para los actos en el teatro de la Casa de la Cultura Carmen Conde comenzará el miércoles 6 de mayo en el mostrador de recepción del Centro municipal de Mayores, en su horario de atención, hasta finalizar existencias.
- Para más información: Centro Municipal de Mayores Reina Sofía. 91 634 91 67. centrodemayores@majadahonda.org y en www.majadahonda.org/mayores

10 MAYO



Torneo de ajedrez Intergeneracional

Actividad que invita a los abuelos y nietos a formar equipo y mostrar sus habilidades en un entorno de competitividad sana.
Formato torneo: sistema suizo a cinco rondas.

Horario: De 10:00h. a 13:00h.

Lugar: Centro Municipal de Mayores Reina Sofía.

Plazas limitadas. Necesaria inscripción previa.



11 MAYO

Inauguración Exposición colectiva de los trabajos de los talleres culturales



Fechas de visita: Del 11 al 17 de mayo.
Lugar: Centro de Mayores Reina Sofía.

Homenaje al voluntariado Majadahonda Senior

MAJADAHONDA
Sénior

Acto de reconocimiento a las personas voluntarias del Centro de Mayores Reina Sofía.

Horario: 11:30h.
Lugar: Patio Central. Centro Municipal de Mayores Reina Sofía. Acceso restringido.

Celebración de Eucaristía en memoria de los mayores



Horario: 19:00h. | **Lugar:** Parroquia de Santa Catalina Mártir.

12 MAYO

Yincana Fotográfica



Un paseo lúdico por la ciudad donde captar imágenes para compartir. Consultad bases de participación.

Horario: 10:00h. a 13:00h. | **Necesaria inscripción previa. Plazas limitadas.**

Inteligencia Artificial. ¿Magia o herramienta?

Charla impartida por J. M. Peco que nos acercará de forma práctica al uso de las herramientas de IA.

Horario: 11:00h. a 12:00h. | **Lugar:** Centro Municipal de Mayores Reina Sofía.
Necesaria inscripción previa. Plazas limitadas.

Jornada de Petanca



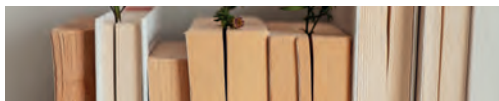
Una ocasión para romper la rutina, compartir experiencias y generar vínculos.

Horario: 10:30h. a 12:30h.

Lugar: Residencia Valle de la Oliva.

Plazas limitadas. Necesaria inscripción.

Festival de poesía y música



Un espacio para disfrutar de la poesía. Participación del grupo Desafinados.

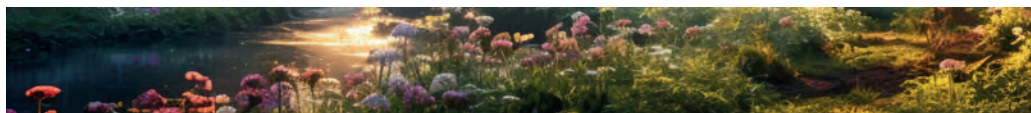
Horario: 18:00h.

Lugar: Centro de Mayores Reina Sofía.

Entrada libre hasta completar aforo.

13 MAYO

Visita "Bosque Encantado"



Recorrido guiado por este jardín mágico situado en San Martín de Valdeiglesias, deteniéndose en determinados puntos de interés para descubrir las especies vegetales más relevantes de la senda y sus particularidades.

Horario: 09:30h. a 14:00h.

Salida autobús: C/ Doctor Marañón, 2 (junto a gasolinera).

Plazas limitadas. Necesaria inscripción previa.

Jornada Día internacional de la Hipertensión Arterial



Charla impartida por Cruz Roja para concienciar sobre los riesgos de la presión arterial alta y promover su prevención, detección y control.

Horario: 11:00h. a 13:30h.

Lugar: Centro de Mayores Reina Sofía.

Plazas limitadas. Necesaria inscripción.

Festival de talleres



Actuaciones de los diferentes grupos y talleres.

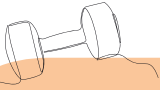
Horario: 18:00h.

Lugar: Casa Cultura Carmen Conde.

Recogida de invitaciones a partir del 6 de mayo en la recepción del Centro de Mayores.



14 MAYO



¡Actívate!



Actividad intergeneracional sobre activación física y uso del circuito biosaludable. Colabora IES Carlos Bousoño. Desayuno saludable.

Horario: 10:00h. a 11:30h.

Lugar: Parque del Arcipreste.

Plazas limitadas. Necesaria inscripción.

Taller de prevención de incendios en el hogar



Protección Civil aborda los riesgos domésticos y las mejores prácticas de protección y actuación en caso de emergencia.

Horario: 12:00h. a 13:30h.

Lugar: Centro de Mayores Reina Sofía.

Plazas limitadas. Necesaria inscripción.

15 MAYO

"Mentes activas con ingenio"



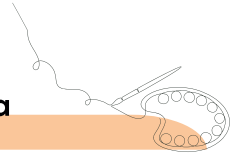
Actividades prácticas para ejercitar el cerebro a través de retos y juegos que estimulan la memoria.

Horario: 10:00h. a 12:00h.

Lugar: Centro de Mayores Reina Sofía.

Necesaria inscripción previa.

Jornada de Pintura



Una experiencia creativa compartida en un entorno natural. Dirigido a personas interesadas en el dibujo y la pintura.

Horario: 10:30h. a 12:30h.

Lugar: Parque Cerro del Aire.

Plazas limitadas. Necesaria inscripción.

Festival de talleres



Actuaciones de los diferentes grupos y talleres.

Horario: 18:00h.

Lugar: Casa Cultura Carmen Conde

Recogida de invitaciones a partir del 6 de mayo en el Centro de Mayores.

Plazas limitadas. Necesaria inscripción.

¡Vístete de chulapo!



Antología de la Zarzuela y concurso de chotis. Compañía de Dolores Marco. Un espacio para disfrutar en el festival gastronómico Majadahonda Foodie.

Horario: 12:30h. a 14:00h.

Lugar: Parque de Colón.

Marcha Monte del Pilar

Visita guiada para conocer las zonas emblemáticas de este paraje natural.

Horario: 10:00h.

Punto de encuentro:

Fuente del Gran Parque Felipe VI.

Plazas limitadas. Necesaria inscripción.

Velada Musical

Actuación de la rondalla Voces de Otoño y del grupo de acordeón.

Horario: 18:00h.

Lugar: Centro de Mayores Reina Sofía.

Entrada libre hasta completar aforo.

16 MAYO



Mercadillo solidario de segunda mano



Organizado por la Asociación de Mayores Reina Sofía. Los beneficios serán entregados a la Asociación Cáritas Majadahonda.

Horario: 10:30h. a 14:00h. | **Lugar:** C/del Mayor, 1. | **Entrada libre.**

¡La Policía Local nos abre sus puertas!

Jornada de puertas abiertas dirigida a personas mayores y sus familias.

Horario: 11:00h. a 14:00h.

Lugar: Policía Local. (Ctra. de Villanueva del Pardillo, 3).

Punto de encuentro: Entrada principal.

Plazas limitadas. Necesaria inscripción.

Karaoke Voces Doradas

Una tarde de diversión para cantar, compartir y recordar los grandes éxitos y melodías de siempre.

Horario: 18:00h. a 20:00h.

Lugar: Centro de Mayores Reina Sofía.

Entrada libre hasta completar aforo.

17 MAYO

Baile de clausura

Tarde de Baile al aire libre con orquesta, sangría y limonada. Entrada libre.

Hora: 19:30h. a 21:30h. | **Lugar:** Paseo peatonal del Centro de Mayores Reina Sofía.

