

# RED DE CALIDAD DEL AIRE DE LA COMUNIDAD DE MADRID

## INFORME ANUAL METEOROLOGÍA 2022

[CENTRO DE CALIDAD DEL AIRE DE LA COMUNIDAD DE MADRID](#)

[20 DE ENERO DE 2023](#)

Para acceso directo a la información de calidad del aire: [www.madrid.org/calidaddel aire](http://www.madrid.org/calidaddel aire)

## ÍNDICE DE CONTENIDOS

<b>1. Resumen de los parámetros meteorológicos de la Red de Calidad del Aire en el año 2022. ....</b>	<b>3</b>
1.1. Temperatura media en la Red de Calidad del Aire. Año 2022 .....	4
1.2. Temperatura máxima en la Red de Calidad del Aire. Año 2022.....	5
1.3. Precipitación media en la Red de Calidad del Aire. Año 2022.....	6
1.4. Velocidad del viento. Año 2022 .....	13
1.5. Dirección del viento. Año 2022 .....	14
1.6. Radiación solar. Año 2022 .....	19
1.7. Humedad relativa. Año 2022 .....	20
1.8. Presión barométrica. Año 2022 .....	21
<b>2. Comparativa de los parámetros meteorológicos. Período 2014-2022 .....</b>	<b>22</b>
2.1. Temperatura .....	22
2.2. Precipitación.....	24
2.3. Radiación solar.....	26
2.4. Humedad relativa.....	28
2.5. Presión barométrica.....	30

## 1. Resumen de los parámetros meteorológicos de la Red de Calidad del Aire en el año 2022.

Este apartado resume los datos de temperatura, precipitación, presión barométrica, velocidad y dirección del viento, radiación solar y humedad relativa, recogidos en la Red de Calidad del Aire de la Comunidad de Madrid.

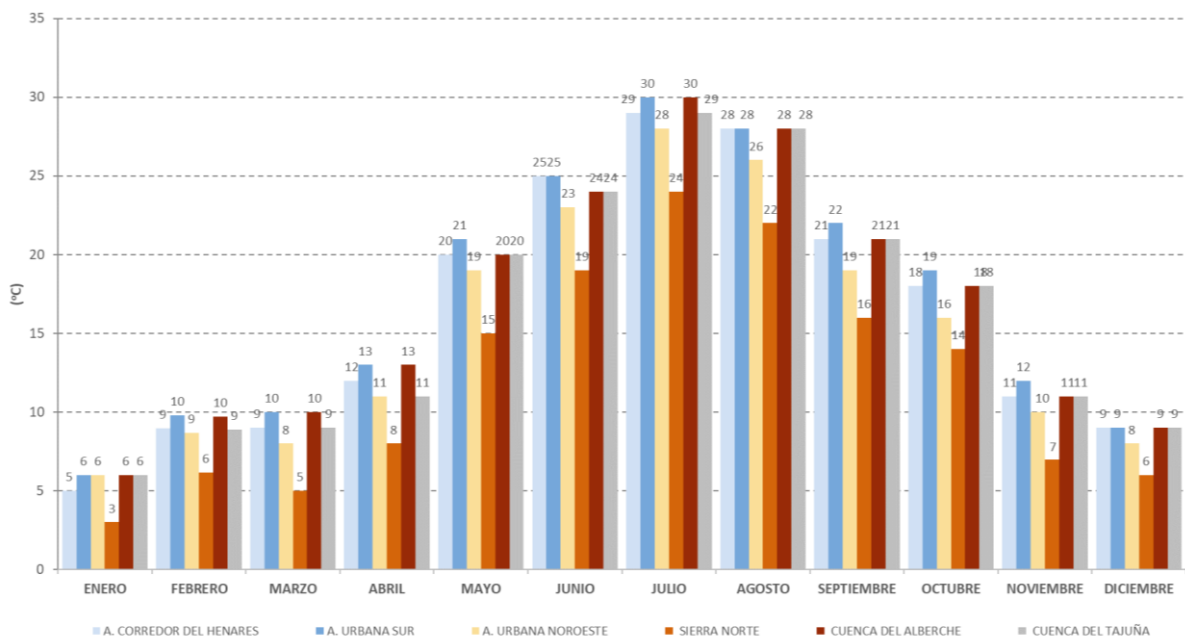
Estos parámetros se presentan en medias mensuales, anuales y acumuladas en el caso de la precipitación y distribuidos por estación y por zonas. En el punto correspondiente a la dirección del viento, se incluye las rosas de los vientos anuales obtenidas en cada una de las estaciones.

## 1.1. Temperatura media en la Red de Calidad del Aire. Año 2022

**TABLA 1: Temperatura media mensual y anual (°C)  
Estaciones de la Red de Calidad del Aire de la Comunidad de Madrid  
AÑO 2022**

Zona/Estación	Ene	Feb	Mar	Abr	May	Jun	Jul	Ago	Sept	Oct	Nov	Dic	MEDIA ANUAL
<b>AGLOMERACIÓN CORREDOR DEL HENARES</b>	5	9	9	12	20	25	29	28	21	18	11	9	16
ALCALÁ DE HENARES	5	9	10	12	20	25	29	27	21	18	11	9	16
ALCOBENDAS	6	9	9	12	20	24	29	27	21	17	11	8	16
ALGETE	6	8	8	11	19	23	28	26	20	17	10	8	15
ARGANDA DEL REY	5	9	9	12	20	24	29	27	21	18	11	9	16
COSLADA	5	8	9	12	20	25	29	28	21	18	11	8	16
RIVAS VACIAMADRID	7	10	11	13	23	27	32	30	23	20	13	10	18
TORREJÓN DE ARDOZ	6	9	10	13	21	26	30	29	22	18	11	9	17
<b>AGLOMERACIÓN URBANA SUR</b>	6	10	10	13	21	25	30	28	22	19	12	9	17
ALCORCÓN	8	11	10	13	21	25	31	29	22	20	12	10	18
ARANJUEZ	5	9	10	13	22	26	31	29	22	19	12	10	17
FUENLABRADA	7	10	10	13	21	25	30	28	22	19	12	9	17
GETAFE	6	10	10	13	21	25	30	28	22	18	11	9	17
LEGANÉS	7	10	10	13	21	26	30	28	22	19	12	9	17
MÓSTOLES	6	9	9	11	20	24	29	27	21	18	11	8	16
VALDEMORO	6	10	10	12	21	26	31	29	22	20	11	9	17
<b>AGLOMERACIÓN URBANA NOROESTE</b>	6	9	8	11	19	23	28	26	19	16	10	8	15
COLLADO VILLALBA	4	8	8	11	19	23	28	26	19	16	9	7	15
COLMENAR VIEJO	6	9	8	10	18	22	27	25	19	17	10	7	15
MAJADAHONDA	7	9	9	11	19	23	28	26	20	17	11	8	16
<b>SIERRA NORTE</b>	3	6	5	8	15	19	24	22	16	14	7	6	12
EL ATAZAR	5	8	6	9	17	21	26	24	18	15	8	6	14
GUADALIX DE LA SIERRA	4	8	8	11	18	22	27	25	19	16	10	7	14
PUERTO DE COTOS	1	3	1	3	11	15	20	18	12	11	4	3	8
<b>CUENCA DEL ALBERCHE</b>	6	10	10	13	20	24	30	28	21	18	11	9	17
SAN MARTÍN DE VALDEIGLESIAS	7	11	10	13	21	24	30	28	21	19	12	10	17
VILLA DEL PRADO	5	9	10	12	20	24	29	27	21	17	11	9	16
<b>CUENCA DEL TAJUÑA</b>	6	9	9	11	20	24	29	27	21	18	11	9	16
ORUSCO DE TAJUÑA	5	8	8	10	19	23	28	26	20	17	10	8	15
VILLAREJO DE SALVANÉS	7	10	10	12	21	26	30	28	22	20	12	10	17

**GRÁFICO 1: Temperatura media mensual (°C)  
Zonas de la Red de Calidad del Aire de la Comunidad de Madrid  
AÑO 2022**

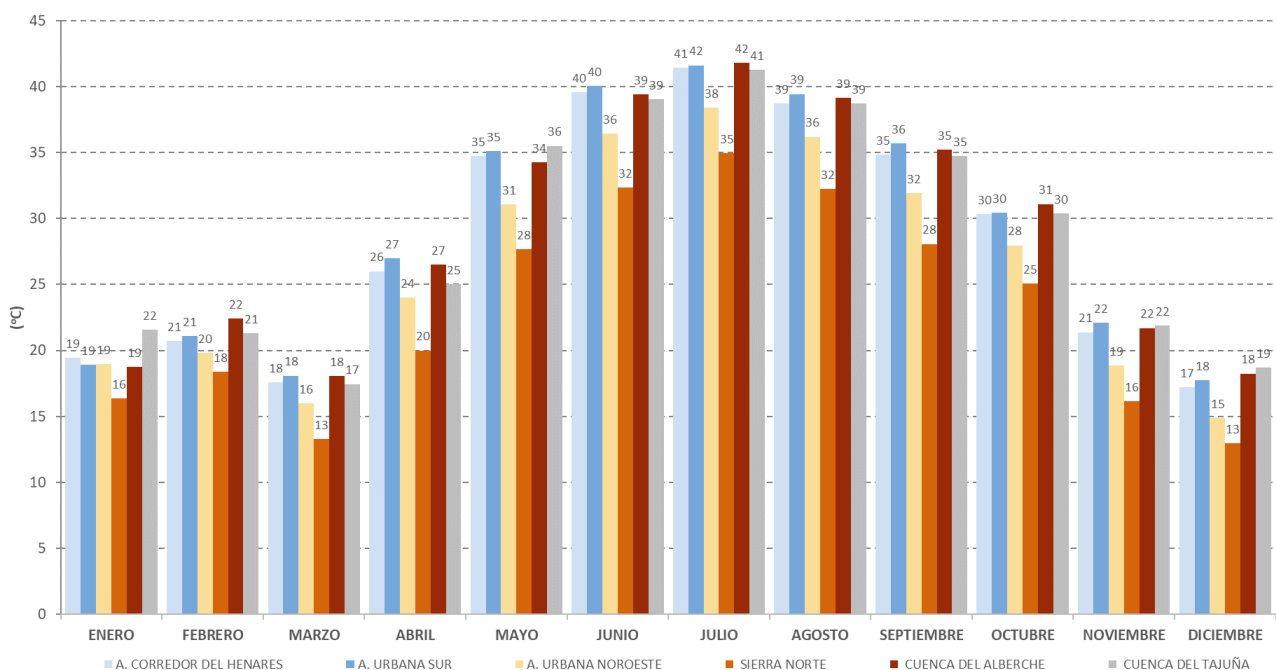


## 1.2. Temperatura máxima en la Red de Calidad del Aire. Año 2022

**TABLA 2: Temperatura máxima horaria, mensual y anual (°C)  
Estaciones de la Red de Calidad del Aire de la Comunidad de Madrid  
AÑO 2022**

Zona/Estación	Ene	Feb	Mar	Abr	May	Jun	Jul	Ago	Sept	Oct	Nov	Dic	MÁXIMA ANUAL
<b>AGLOMERACIÓN CORREDOR DEL HENARES</b>	<b>19</b>	<b>21</b>	<b>18</b>	<b>26</b>	<b>35</b>	<b>40</b>	<b>41</b>	<b>39</b>	<b>35</b>	<b>30</b>	<b>21</b>	<b>17</b>	<b>41</b>
ALCALÁ DE HENARES	19	20	18	25	34	39	40	38	34	30	21	17	40
ALCOBENDAS	19	20	17	25	32	38	39	37	33	29	20	15	39
ALGETE	18	19	16	23	32	37	39	36	32	28	19	15	39
ARGANDA DEL REY	22	22	18	26	35	39	41	38	35	30	22	18	41
COSLADA	19	21	18	27	36	41	43	40	35	31	21	18	43
RIVAS VACIAMADRID	21	22	19	28	38	42	44	41	38	33	24	19	44
TORREJÓN DE ARDOZ	19	21	19	28	36	41	43	40	37	31	22	18	43
<b>AGLOMERACIÓN URBANA SUR</b>	<b>19</b>	<b>21</b>	<b>18</b>	<b>27</b>	<b>35</b>	<b>40</b>	<b>42</b>	<b>39</b>	<b>36</b>	<b>30</b>	<b>22</b>	<b>18</b>	<b>42</b>
ALCORCÓN	19	21	18	26	34	40	42	39	35	30	22	18	42
ARANJUEZ	19	22	19	27	38	42	43	41	38	32	23	19	43
FUENLABRADA	19	21	18	28	35	39	41	40	36	31	22	17	41
GETAFE	18	20	18	26	34	39	40	38	35	30	22	17	40
LEGANÉS	19	21	19	29	35	40	42	40	36	29	23	19	42
MÓSTOLES	19	21	17	26	33	39	41	39	34	30	21	17	41
VALDEMORO	19	21	18	27	36	41	43	40	37	31	23	19	43
<b>AGLOMERACIÓN URBANA NOROESTE</b>	<b>19</b>	<b>20</b>	<b>16</b>	<b>24</b>	<b>31</b>	<b>36</b>	<b>38</b>	<b>36</b>	<b>32</b>	<b>28</b>	<b>19</b>	<b>15</b>	<b>38</b>
COLLADO VILLALBA	20	21	17	25	31	37	39	37	32	29	20	15	39
COLMENAR VIEJO	18	18	15	23	30	36	37	35	31	27	17	14	37
MAJADAHONDA	20	20	16	24	32	37	39	37	33	29	20	16	39
<b>SIERRA NORTE</b>	<b>16</b>	<b>18</b>	<b>13</b>	<b>20</b>	<b>28</b>	<b>32</b>	<b>35</b>	<b>32</b>	<b>28</b>	<b>25</b>	<b>16</b>	<b>13</b>	<b>35</b>
EL ATAZAR	16	17	15	21	29	34	37	34	29	26	17	13	37
GUADALIX DE LA SIERRA	20	21	16	24	31	37	39	36	32	29	19	16	39
PUERTO DE COTOS	14	16	9	15	23	26	29	27	23	21	13	11	29
<b>CUENCA DEL ALBERCHE</b>	<b>19</b>	<b>22</b>	<b>18</b>	<b>27</b>	<b>34</b>	<b>39</b>	<b>42</b>	<b>39</b>	<b>35</b>	<b>31</b>	<b>22</b>	<b>18</b>	<b>42</b>
SAN MARTÍN DE VALDEIGLESIAS	17	22	18	26	34	39	41	39	35	31	21	17	41
VILLA DEL PRADO	20	23	19	27	35	40	42	40	36	32	22	19	42
<b>CUENCA DEL TAJUÑA</b>	<b>22</b>	<b>21</b>	<b>17</b>	<b>25</b>	<b>36</b>	<b>39</b>	<b>41</b>	<b>39</b>	<b>35</b>	<b>30</b>	<b>22</b>	<b>19</b>	<b>41</b>
ORUSCO DE TAJUÑA	20	21	17	24	34	38	40	37	33	30	21	17	40
VILLAREJO DE SALVANÉS	23	22	18	26	37	40	42	40	36	31	23	20	42

**GRÁFICO 2: Temperatura máxima horaria mensual (°C)  
Zonas de la Red de Calidad del Aire de la Comunidad de Madrid  
AÑO 2022**



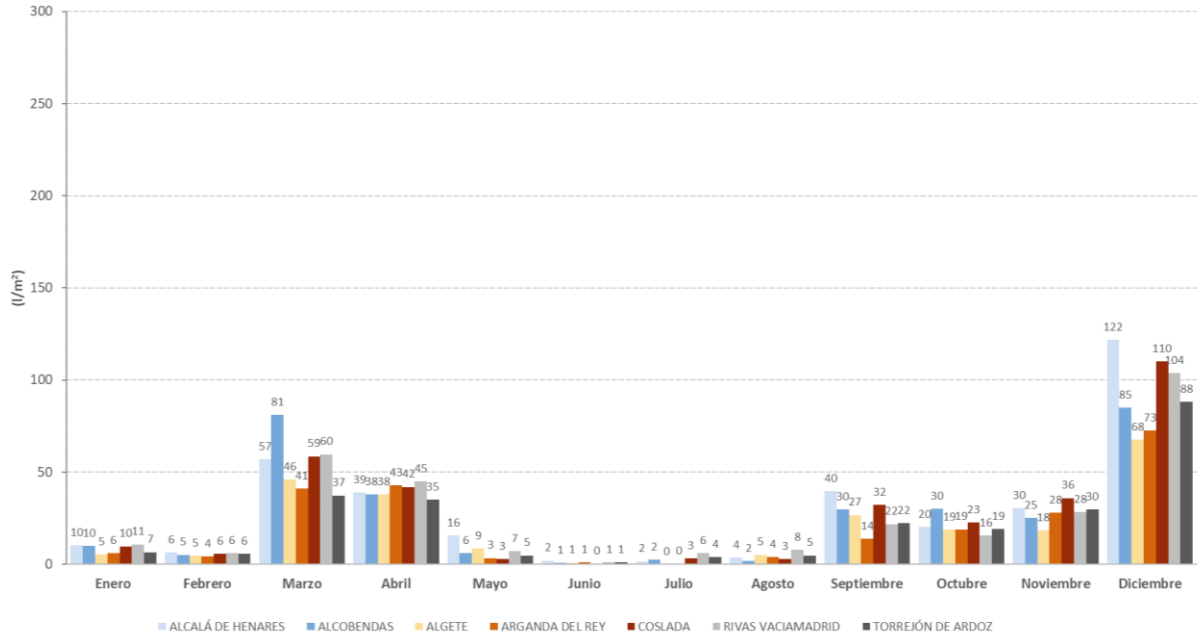
### 1.3. Precipitación media en la Red de Calidad del Aire. Año 2022

**TABLA 3: Precipitación media mensual y anual por zona y precipitación acumulada mensual y media anual por estación (l/m<sup>2</sup>) Estaciones de la Red de Calidad del Aire de la Comunidad de Madrid AÑO 2022**

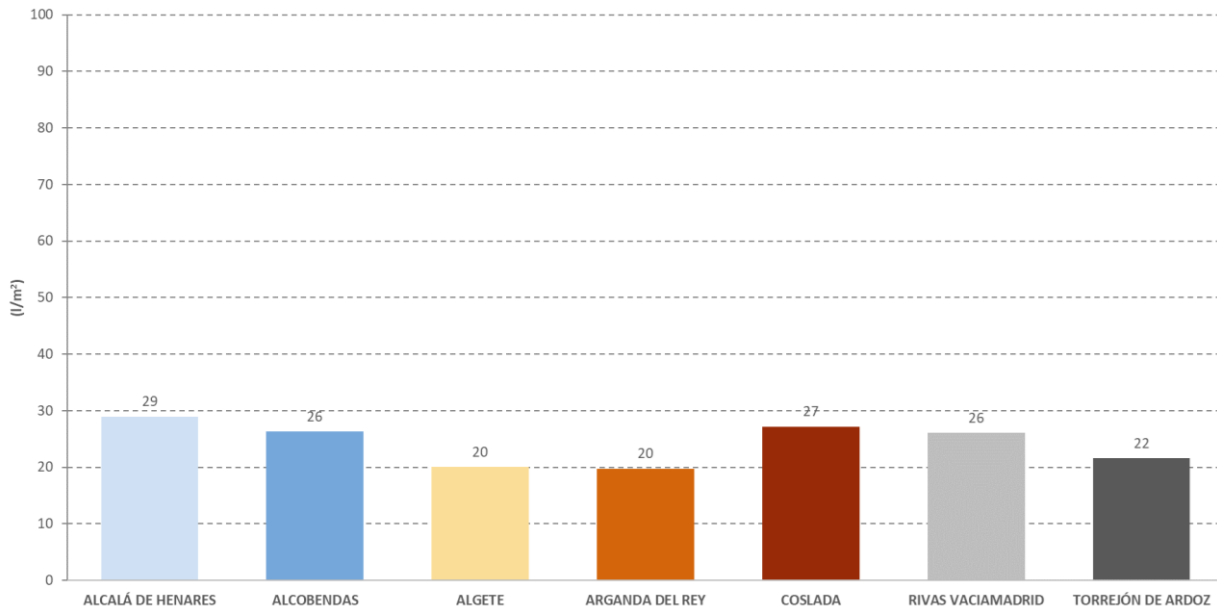
Zona/Estación	Ene	Feb	Mar	Abr	May	Jun	Jul	Ago	Sept	Oct	Nov	Dic	PROMEDIO ACUMULADO
<b>AGLOMERACIÓN CORREDOR DEL HENARES</b>	<b>8</b>	<b>5</b>	<b>54</b>	<b>40</b>	<b>7</b>	<b>1</b>	<b>3</b>	<b>4</b>	<b>27</b>	<b>21</b>	<b>28</b>	<b>93</b>	<b>291</b>
ALCALÁ DE HENARES	10	6	57	39	16	2	2	4	40	20	30	122	348
ALCOBENDAS	10	5	81	38	6	1	2	2	30	30	25	85	316
ALGETE	5	5	46	38	9	1	0	5	27	19	18	68	240
ARGANDA DEL REY	6	4	41	43	3	1	0	4	14	19	28	73	237
COSLADA	10	6	59	42	3	0	3	3	32	23	36	110	326
RIVAS VACIAMADRID	11	6	60	45	7	1	6	8	22	16	28	104	313
TORREJÓN DE ARDOZ	7	6	37	35	5	1	4	5	22	19	30	88	259
<b>AGLOMERACIÓN URBANA SUR</b>	<b>7</b>	<b>5</b>	<b>68</b>	<b>48</b>	<b>10</b>	<b>1</b>	<b>2</b>	<b>2</b>	<b>22</b>	<b>19</b>	<b>37</b>	<b>90</b>	<b>310</b>
ALCORCÓN	8	4	61	42	18	0	3	5	21	10	38	80	289
ARANJUEZ	2	5	65	43	4	0	0	1	11	11	22	94	258
FUENLABRADA	8	6	83	58	1	1	4	0	22	30	52	120	386
GETAFE	9	5	76	51	4	2	1	2	34	25	41	85	333
LEGANÉS	8	4	75	44	21	0	4	3	29	18	33	73	310
MÓSTOLES	9	4	55	51	18	0	1	1	26	17	42	122	349
VALDEMORO	6	4	61	49	1	3	2	2	11	22	32	57	247
<b>AGLOMERACIÓN URBANA NOROESTE</b>	<b>10</b>	<b>9</b>	<b>91</b>	<b>51</b>	<b>8</b>	<b>4</b>	<b>10</b>	<b>5</b>	<b>35</b>	<b>54</b>	<b>36</b>	<b>110</b>	<b>423</b>
COLLADO VILLALBA	13	10	105	55	19	3	0	0	22	81	35	121	466
COLMENAR VIEJO	9	11	79	49	5	7	2	10	39	61	33	117	420
MAJADAHONDA	8	5	90	49	1	1	28	5	44	20	39	92	382
<b>SIERRA NORTE</b>	<b>22</b>	<b>7</b>	<b>112</b>	<b>51</b>	<b>14</b>	<b>2</b>	<b>1</b>	<b>2</b>	<b>30</b>	<b>53</b>	<b>96</b>	<b>93</b>	<b>483</b>
ELATAZAR	3	4	51	45	2	1	1	3	9	25	18	79	240
GUADALUX DE LA SIERRA	7	10	98	29	9	0	1	2	12	47	28	81	324
PUERTO DE COTOS	57	7	186	79	32	5	3	1	68	86	241	119	885
<b>CUENCA DEL ALBERCHE</b>	<b>7</b>	<b>8</b>	<b>133</b>	<b>39</b>	<b>15</b>	<b>9</b>	<b>0</b>	<b>0</b>	<b>36</b>	<b>38</b>	<b>42</b>	<b>156</b>	<b>480</b>
SAN MARTÍN DE VALDEIGLESIAS	5	8	143	31	11	17	0	0	42	45	41	141	484
VILLA DEL PRADO	8	7	123	46	18	0	0	0	30	32	42	171	477
<b>CUENCA DEL TAJUÑA</b>	<b>9</b>	<b>8</b>	<b>73</b>	<b>71</b>	<b>7</b>	<b>2</b>	<b>5</b>	<b>5</b>	<b>20</b>	<b>13</b>	<b>42</b>	<b>94</b>	<b>349</b>
ORUSCO DE TAJUÑA	9	6	78	62	7	3	3	9	33	15	53	104	384
VILLAREJO DE SALVANÉS	8	10	69	79	7	1	7	1	8	10	31	84	314

Las representaciones gráficas siguientes muestran la precipitación acumulada mensual para cada estación y la precipitación media anual por zona de la Red de Calidad del Aire de la Comunidad de Madrid.

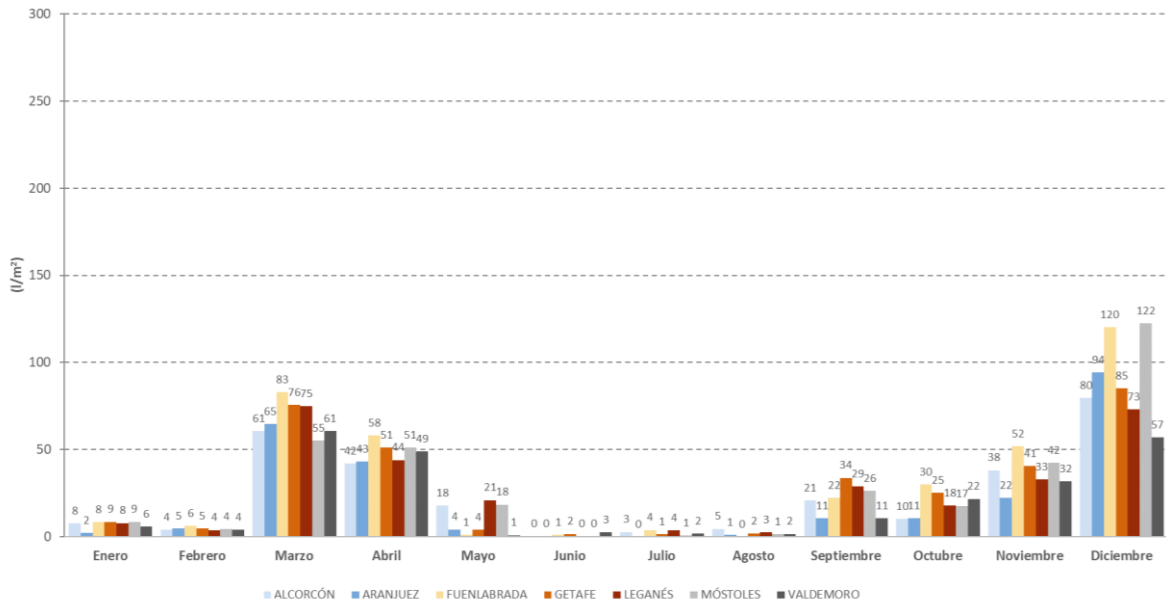
**GRÁFICO 3: Precipitación acumulada mensual por estación (l/m<sup>2</sup>)  
Aglomeración Corredor del Henares  
AÑO 2022**



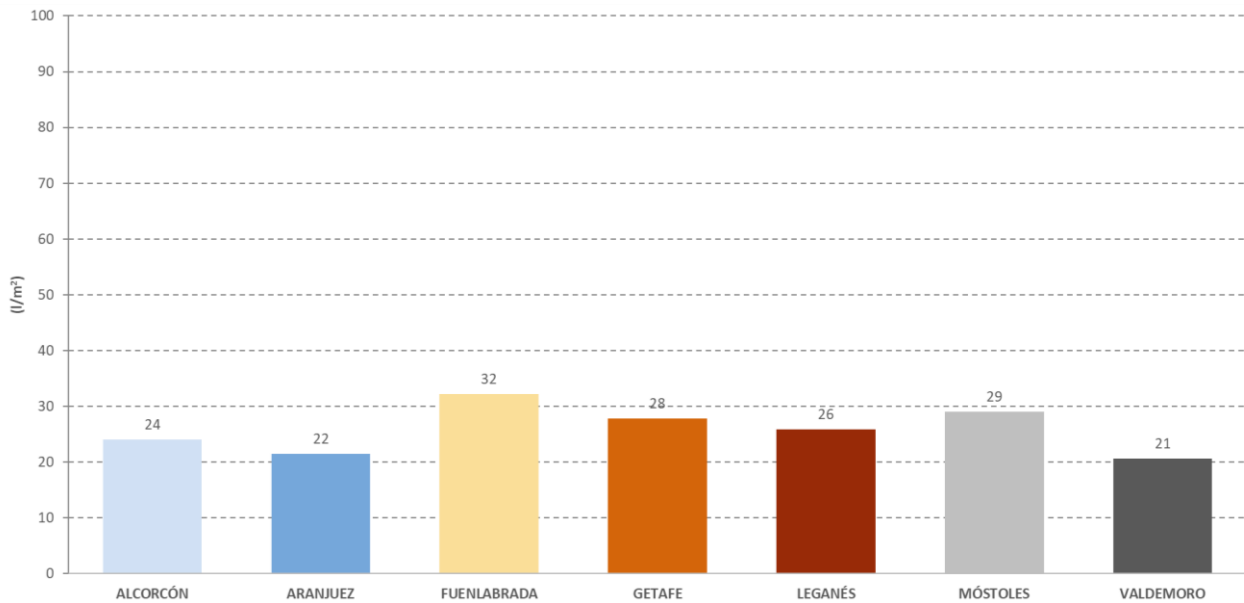
**GRÁFICO 4: Precipitación media anual por estación (l/m<sup>2</sup>)  
Aglomeración Corredor del Henares  
AÑO 2022**



**GRÁFICO 5: Precipitación acumulada mensual por estación (l/m<sup>2</sup>)  
Aglomeración Urbana Sur  
AÑO 2022**

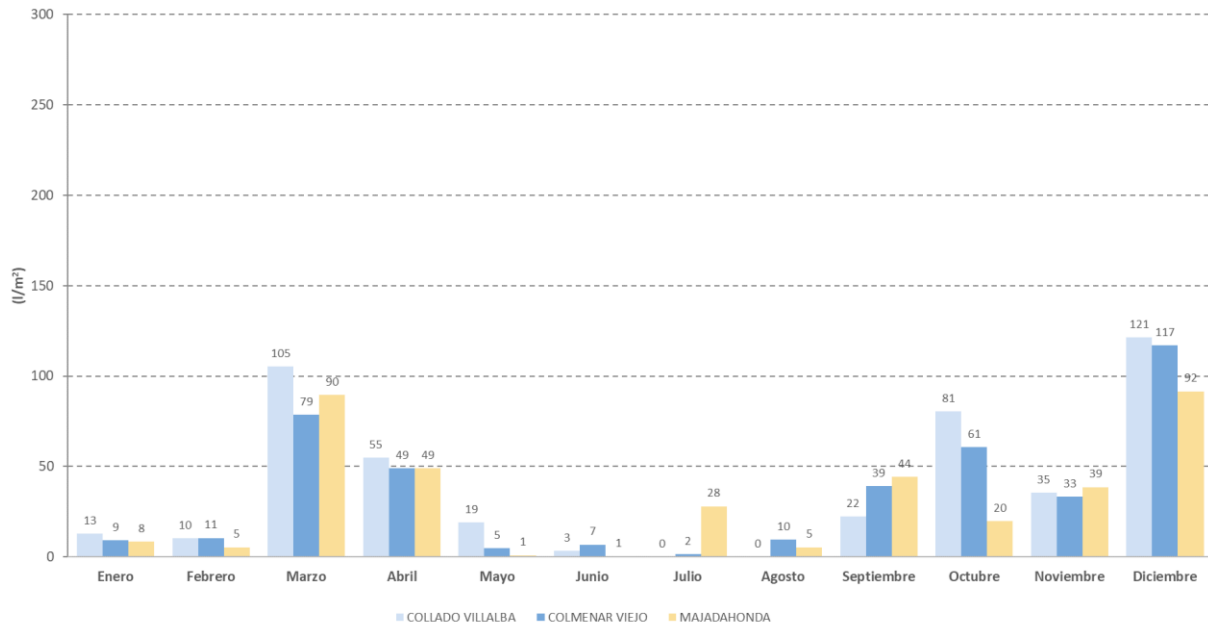


**GRÁFICO 6: Precipitación media anual por estación (l/m<sup>2</sup>)  
Aglomeración Urbana Sur  
AÑO 2022**

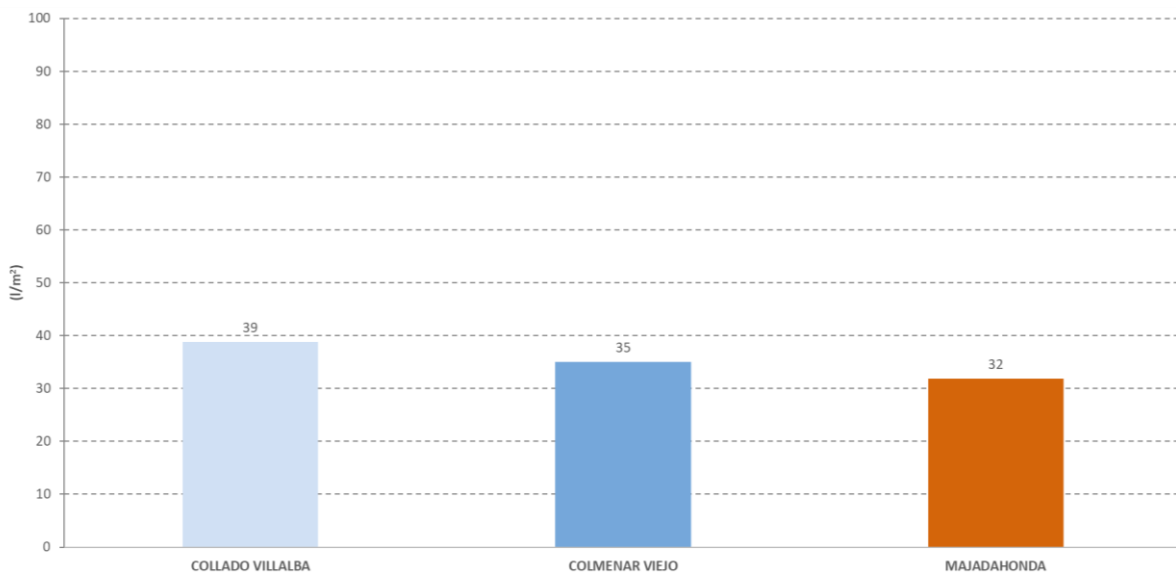




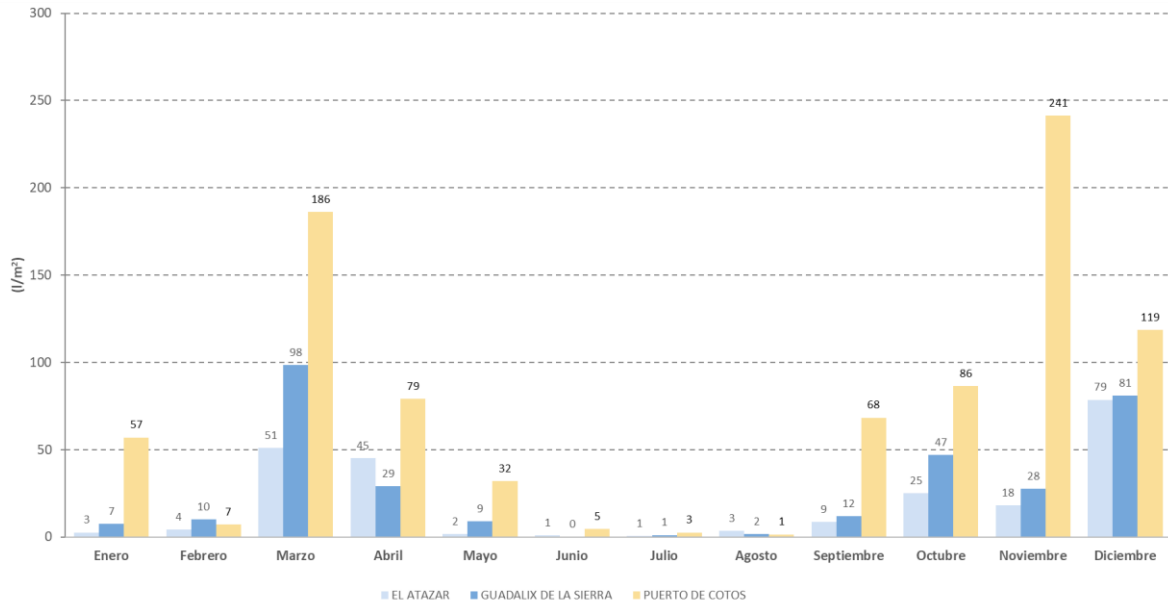
**GRÁFICO 7: Precipitación acumulada mensual por estación (l/m<sup>2</sup>)  
Aglomeración Urbana Noroeste  
AÑO 2022**



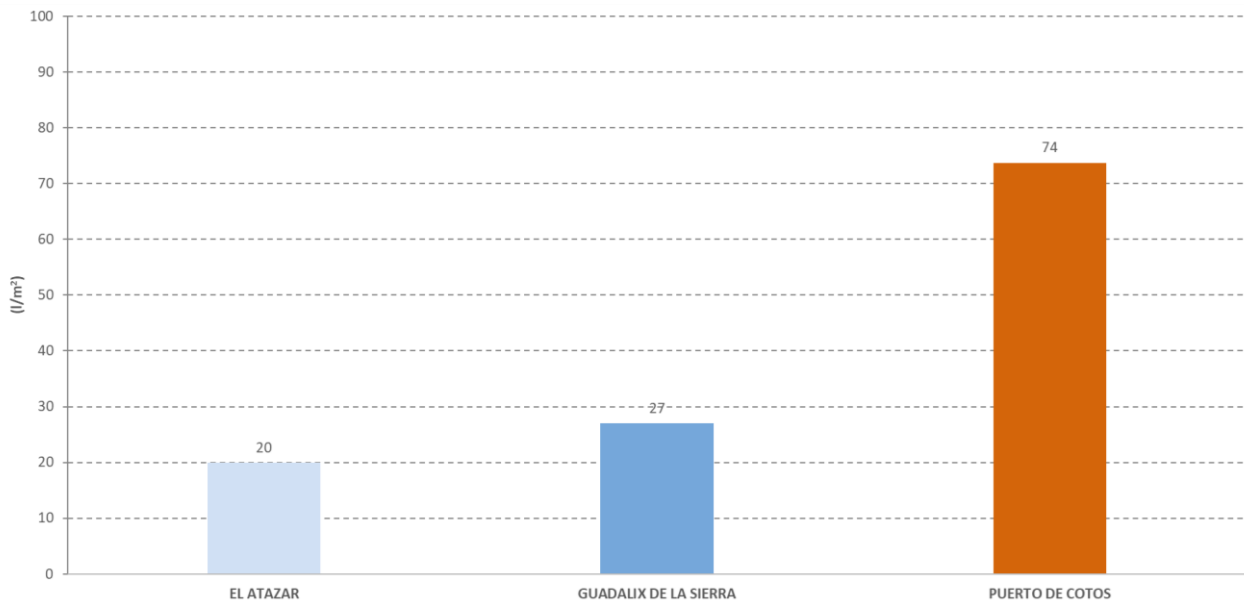
**GRÁFICO 8: Precipitación media anual por estación (l/m<sup>2</sup>)  
Aglomeración Urbana Noroeste  
AÑO 2022**



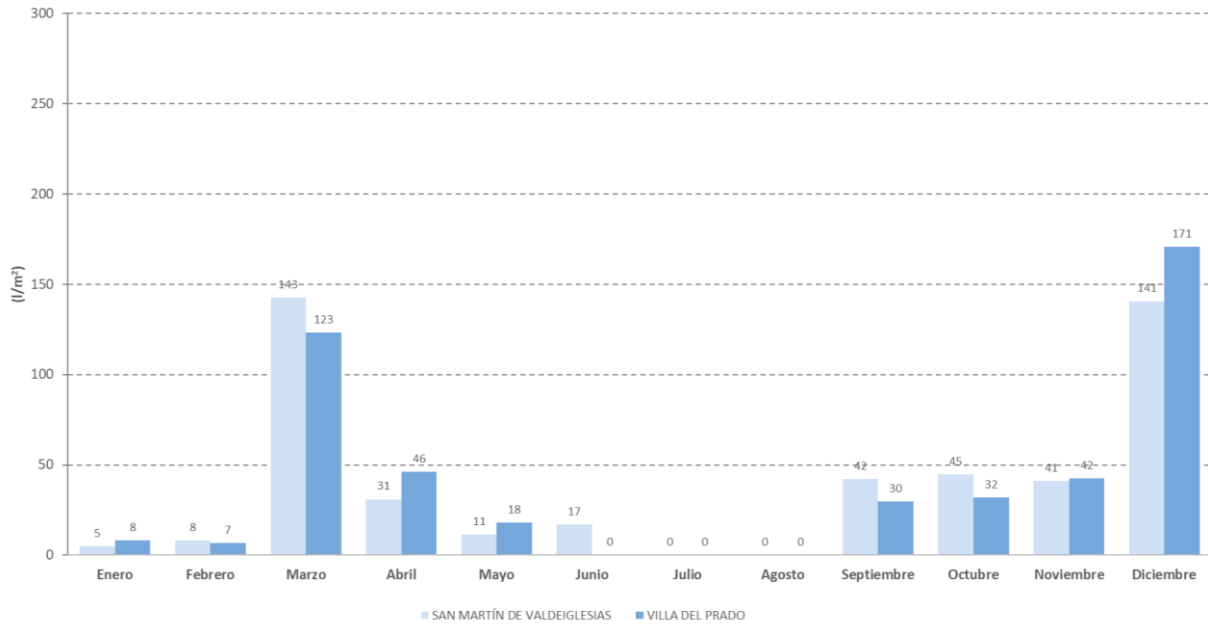
**GRÁFICO 9: Precipitación acumulada mensual por estación (l/m<sup>2</sup>)  
Sierra Norte  
AÑO 2022**



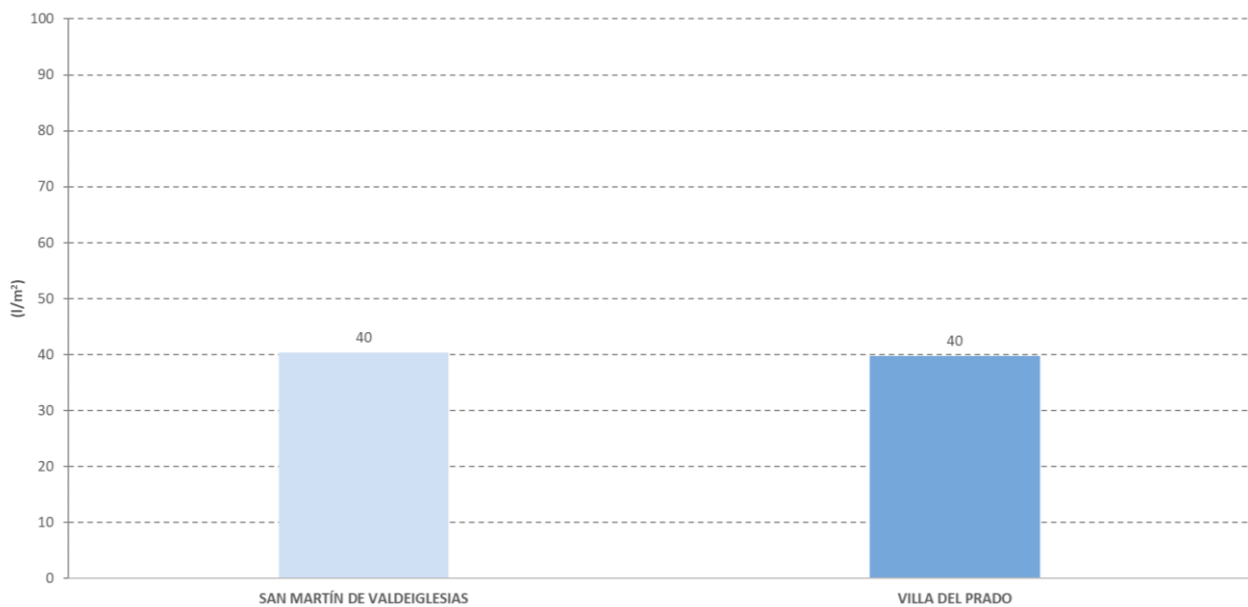
**GRÁFICO 10: Precipitación media anual por estación (l/m<sup>2</sup>)  
Sierra Norte  
AÑO 2022**



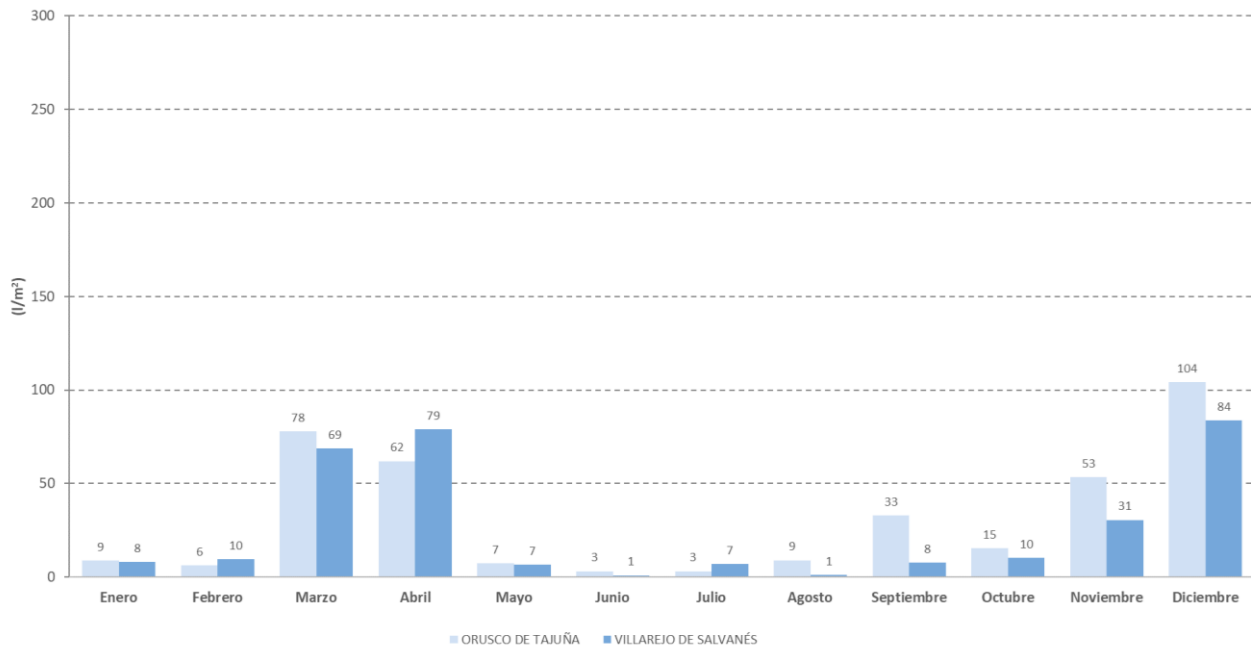
**GRÁFICO 11: Precipitación acumulada mensual por estación (l/m<sup>2</sup>)  
Cuenca del Alberche  
AÑO 2022**



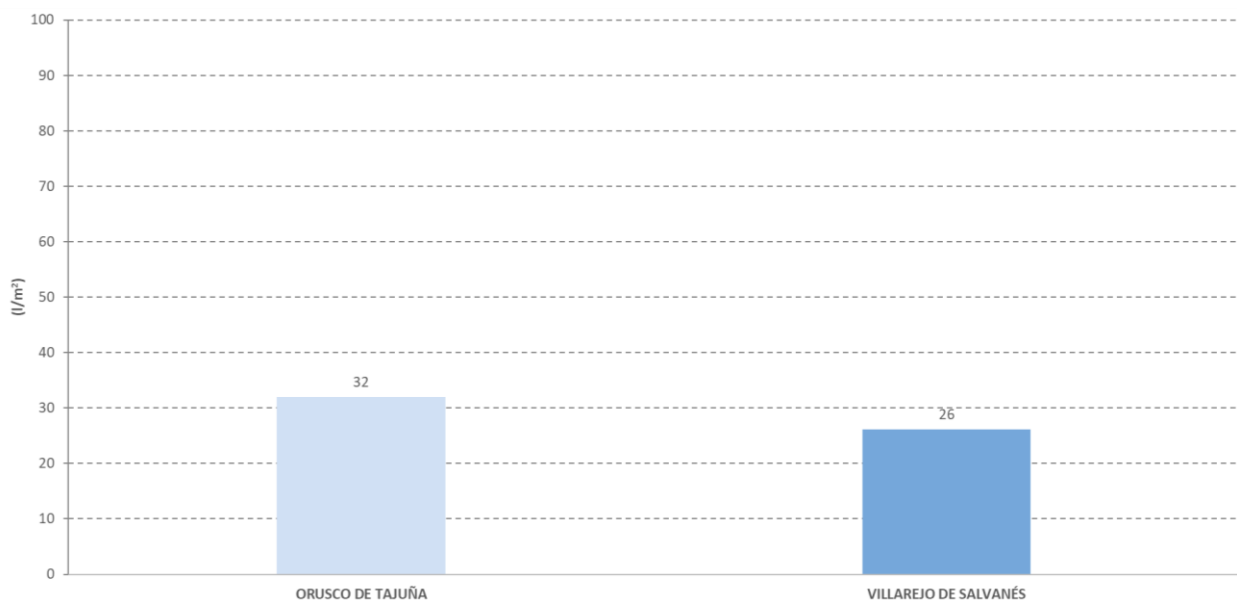
**GRÁFICO 12: Precipitación media anual por estación (l/m<sup>2</sup>)  
Cuenca del Alberche  
AÑO 2022**



**GRÁFICO 13: Precipitación acumulada mensual por estación (l/m<sup>2</sup>)  
Cuenca del Tajuña  
AÑO 2022**



**GRÁFICO 14: Precipitación media anual por estación (l/m<sup>2</sup>)  
Cuenca del Tajuña  
AÑO 2022**

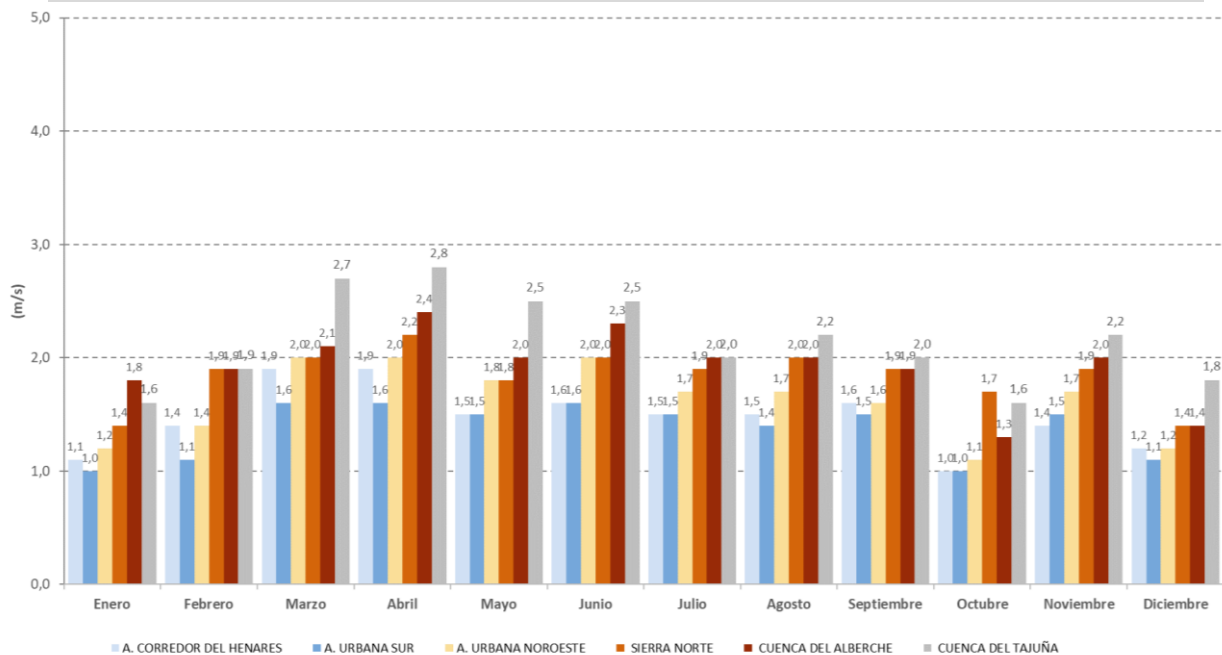


## 1.4. Velocidad del viento. Año 2022

**TABLA 4: Velocidad del viento media mensual y anual (m/s)**  
Estaciones de la Red de Calidad del Aire de la Comunidad de Madrid  
**AÑO 2022**

Zona/Estación	Ene	Feb	Mar	Abr	May	Jun	Jul	Ago	Sept	Oct	Nov	Dic	MEDIA ANUAL
<b>AGLOMERACIÓN CORREDOR DEL HENARES</b>	<b>1,1</b>	<b>1,4</b>	<b>1,9</b>	<b>1,9</b>	<b>1,5</b>	<b>1,6</b>	<b>1,5</b>	<b>1,5</b>	<b>1,6</b>	<b>1,0</b>	<b>1,4</b>	<b>1,2</b>	<b>1,5</b>
ALCALÁ DE HENARES	0,9	1,0	1,4	1,5	1,2	1,1	1,1	1,1	0,9	0,7	1,0	1,0	1,1
ALCOBENDAS	0,7	1,1	1,7	1,8	1,4	1,5	1,4	1,4	1,6	0,8	1,2	1,1	1,3
ALGETE	1,6	1,8	2,5	2,4	2,1	2,1	2,1	2,1	1,9	1,4	1,7	1,4	1,9
ARGANDA DEL REY	1,1	1,5	2,2	2,4	1,7	2,2	2,0	2,1	2,0	1,5	2,1	1,7	1,9
COSLADA	0,5	0,7	1	1,2	0,9	1,1	0,8	0,8	0,9	0,4	1,1	0,6	0,8
RIVAS VACIAMADRID	1,3	1,6	2,1	2,3	2,0	2,1	2,0	2,0	1,9	1,4	1,9	1,5	1,8
TORREJÓN DE ARDOZ	1,4	1,8	2,4	1,7	1,4	1,3	1,3	1,2	2,1	0,7	0,8	0,8	1,4
<b>AGLOMERACIÓN URBANA SUR</b>	<b>1,0</b>	<b>1,1</b>	<b>1,6</b>	<b>1,6</b>	<b>1,5</b>	<b>1,6</b>	<b>1,5</b>	<b>1,4</b>	<b>1,5</b>	<b>1,0</b>	<b>1,5</b>	<b>1,1</b>	<b>1,4</b>
ALCERCÓN	1,4	1,6	2,1	2,0	1,9	2,1	1,8	1,8	1,9	1,4	2,0	1,6	1,8
ARANJUEZ	0,7	0,7	1,2	1,3	1,2	1,4	1,2	1,2	1,1	0,8	1,0	0,8	1,1
FUENLABRADA	1,5	1,6	2,1	2,0	1,9	1,9	1,9	1,9	1,8	1,5	1,7	1,6	1,8
GETAFE	0,5	0,7	0,9	0,9	0,8	0,8	0,8	0,7	0,7	0,4	0,7	0,5	0,7
LEGANÉS	0,6	0,8	1,2	1,1	1,1	1,4	1,3	1,2	1,2	0,7	1,1	0,8	1,0
MÓSTOLES	0,8	1,0	1,5	1,7	1,3	1,5	1,3	1,4	1,4	1,0	1,6	1,1	1,3
VALDEMORO	1,3	1,6	2,3	2,4	2,1	2,4	2,0	1,9	2,1	1,2	2,3	1,6	1,9
<b>AGLOMERACIÓN URBANA NOROESTE</b>	<b>1,2</b>	<b>1,4</b>	<b>2,0</b>	<b>2,0</b>	<b>1,8</b>	<b>2,0</b>	<b>1,7</b>	<b>1,7</b>	<b>1,6</b>	<b>1,1</b>	<b>1,7</b>	<b>1,2</b>	<b>1,6</b>
COLLADO VILLALBA	1,1	1,3	1,7	1,7	1,4	1,6	1,3	1,3	1,3	0,7	1,3	0,7	1,3
COLMENAR VIEJO	1,0	1,2	1,9	2,1	1,8	2,1	1,8	1,9	1,6	1,1	1,6	1,1	1,6
MAJADAHONDA	1,6	1,8	2,4	2,3	2,2	2,2	2,1	2,0	1,9	1,5	2,1	1,8	2,0
<b>SIERRA NORTE</b>	<b>1,4</b>	<b>1,9</b>	<b>2,0</b>	<b>2,2</b>	<b>1,8</b>	<b>2,0</b>	<b>1,9</b>	<b>2,0</b>	<b>1,9</b>	<b>1,7</b>	<b>1,9</b>	<b>1,4</b>	<b>1,8</b>
EL ATAZAR	1,6	3,3	3,1	3,4	2,7	2,9	2,7	2,8	2,9	2,3	2,8	1,8	2,7
GUADALIX DE LA SIERRA	0,8	0,8	1,1	1,6	1,1	1,4	1,2	1,3	1,2	0,7	1,1	0,6	1,1
PUERTO DE COTOS	1,8	1,6	1,8	1,7	1,7	1,7	1,8	1,8	1,6	2,1	1,9	1,7	1,8
<b>CUENCA DEL ALBERCHE</b>	<b>1,8</b>	<b>1,9</b>	<b>2,1</b>	<b>2,4</b>	<b>2,0</b>	<b>2,3</b>	<b>2,0</b>	<b>2,0</b>	<b>1,9</b>	<b>1,3</b>	<b>2,0</b>	<b>1,4</b>	<b>1,9</b>
SAN MARTÍN DE VALDEIGLESIAS	2,0	2,1	2,1	2,7	2,2	2,5	2,0	2,1	2,1	1,3	2,2	1,5	2,1
VILLA DEL PRADO	1,6	1,6	2	2,1	1,8	2,1	1,9	1,9	1,7	1,2	1,7	1,2	1,7
<b>CUENCA DEL TAJUÑA</b>	<b>1,6</b>	<b>1,9</b>	<b>2,7</b>	<b>2,8</b>	<b>2,5</b>	<b>2,5</b>	<b>2,0</b>	<b>2,2</b>	<b>2,0</b>	<b>1,6</b>	<b>2,2</b>	<b>1,8</b>	<b>2,2</b>
ORUSCO DE TAJUÑA	2,5	2,9	3,6	3,6	3,4	3,4	2,0	2,8	2,6	2,1	2,9	2,1	2,8
VILLAREJO DE SALVANÉS	0,7	0,9	1,7	1,9	1,5	1,5	1,9	1,6	1,3	1,1	1,5	1,4	1,4

**GRÁFICO 15: Velocidad del viento media mensual (m/s)**  
Zonas de la Red de Calidad del Aire de la Comunidad de Madrid  
**AÑO 2022**



## 1.5. Dirección del viento. Año 2022

**TABLA 5: Dirección del viento media mensual y anual (°)  
Estaciones de la Red de Calidad del Aire de la Comunidad de Madrid  
AÑO 2022**

Zona/Estación	Ene	Feb	Mar	Abr	May	Jun	Jul	Ago	Sept	Oct	Nov	Dic	MEDIA ANUAL
<b>AGLOMERACIÓN CORREDOR DEL HENARES</b>	<b>149</b>	<b>165</b>	<b>144</b>	<b>164</b>	<b>148</b>	<b>184</b>	<b>152</b>	<b>154</b>	<b>171</b>	<b>152</b>	<b>190</b>	<b>178</b>	<b>163</b>
ALCALÁ DE HENARES	119	129	124	154	134	174	144	149	162	144	186	172	149
ALCOBENDAS	160	153	135	164	148	189	152	158	174	151	201	180	164
ALGETE	116	142	134	155	149	177	154	151	157	142	184	171	153
ARGANDA DEL REY	152	156	149	171	146	187	150	156	176	149	197	158	162
COSLADA	188	166	138	159	156	193	158	155	181	185	208	202	174
RIVAS VACIAMADRID	127	124	127	156	140	174	137	137	164	132	168	150	145
TORREJÓN DE ARDOZ	179	285	202	186	166	196	172	175	186	160	184	211	192
<b>AGLOMERACIÓN URBANA SUR</b>	<b>154</b>	<b>163</b>	<b>156</b>	<b>191</b>	<b>165</b>	<b>203</b>	<b>159</b>	<b>161</b>	<b>192</b>	<b>157</b>	<b>213</b>	<b>193</b>	<b>176</b>
ALCORCÓN	137	153	151	192	167	203	160	163	196	138	201	162	169
ARANJUEZ	107	120	130	158	151	182	147	147	165	122	163	151	145
FUENLABRADA	169	214	193	266	205	254	183	173	208	182	272	281	217
GETAFE	180	170	156	176	165	198	166	175	194	183	211	187	180
LEGANÉS	210	204	202	199	171	195	164	168	208	195	245	246	201
MÓSTOLES	140	148	141	183	158	204	149	155	198	134	210	161	165
VALDEMORO	132	134	118	161	141	187	141	146	178	146	189	166	153
<b>AGLOMERACIÓN URBANA NOROESTE</b>	<b>156</b>	<b>171</b>	<b>140</b>	<b>171</b>	<b>160</b>	<b>187</b>	<b>161</b>	<b>166</b>	<b>180</b>	<b>168</b>	<b>190</b>	<b>168</b>	<b>168</b>
COLLADO VILLALBA	156	181	140	164	171	174	175	179	182	178	160	151	168
COLMENAR VIEJO	158	171	133	169	153	192	154	160	171	171	203	184	168
MAJADAHONDA	154	161	147	181	155	195	153	158	187	156	206	170	169
<b>SIERRA NORTE</b>	<b>161</b>	<b>166</b>	<b>171</b>	<b>167</b>	<b>156</b>	<b>168</b>	<b>153</b>	<b>158</b>	<b>165</b>	<b>176</b>	<b>180</b>	<b>181</b>	<b>167</b>
EL ATAZAR	129	137	157	129	134	137	146	153	140	187	158	182	149
GUADALIX DE LA SIERRA	205	201	184	196	179	186	174	178	183	172	198	177	186
PUERTO DE COTOS	150	161	172	177	156	180	139	144	171	169	184	183	166
<b>CUENCA DEL ALBERCHE</b>	<b>168</b>	<b>183</b>	<b>177</b>	<b>206</b>	<b>186</b>	<b>216</b>	<b>181</b>	<b>187</b>	<b>210</b>	<b>158</b>	<b>205</b>	<b>174</b>	<b>187</b>
SAN MARTÍN DE VALDEIGLESIAS	228	238	220	244	230	253	227	230	251	208	243	219	233
VILLA DEL PRADO	108	128	134	167	142	179	135	143	169	108	166	128	142
<b>CUENCA DEL TAJUÑA</b>	<b>157</b>	<b>158</b>	<b>159</b>	<b>153</b>	<b>149</b>	<b>174</b>	<b>171</b>	<b>170</b>	<b>174</b>	<b>167</b>	<b>178</b>	<b>192</b>	<b>167</b>
ORUSCO DE TAJUÑA	137	130	121	97	81	104	123	122	121	127	132	163	122
VILLAREJO DE SALVANÉS	176	185	197	208	216	244	218	218	227	207	223	221	212

IMAGEN 1: ROSA DE LOS VIENTOS. AGLOMERACIÓN CORREDOR DEL HENARES

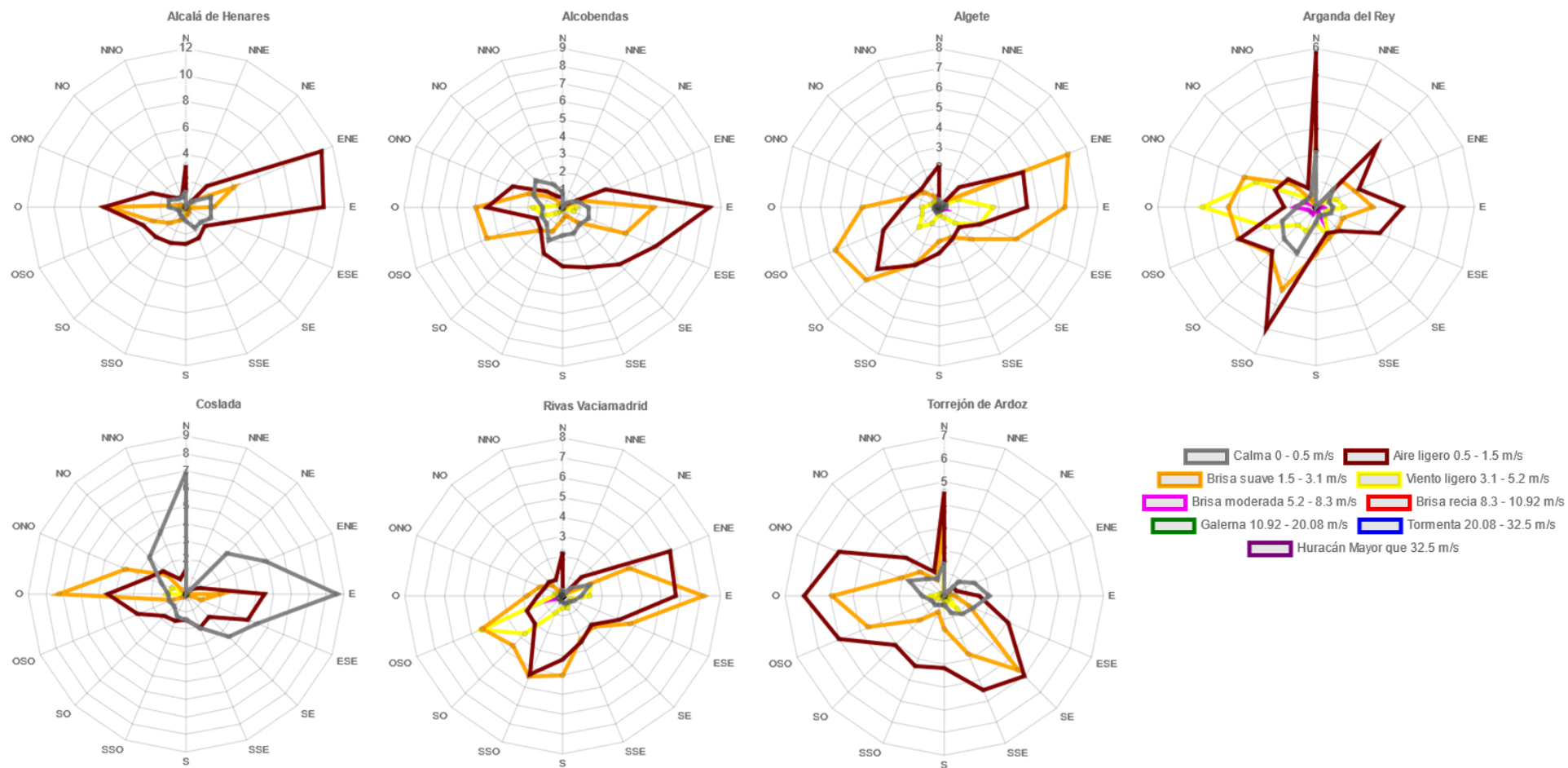


IMAGEN 2: ROSA DE LOS VIENTOS. AGLOMERACIÓN URBANA SUR

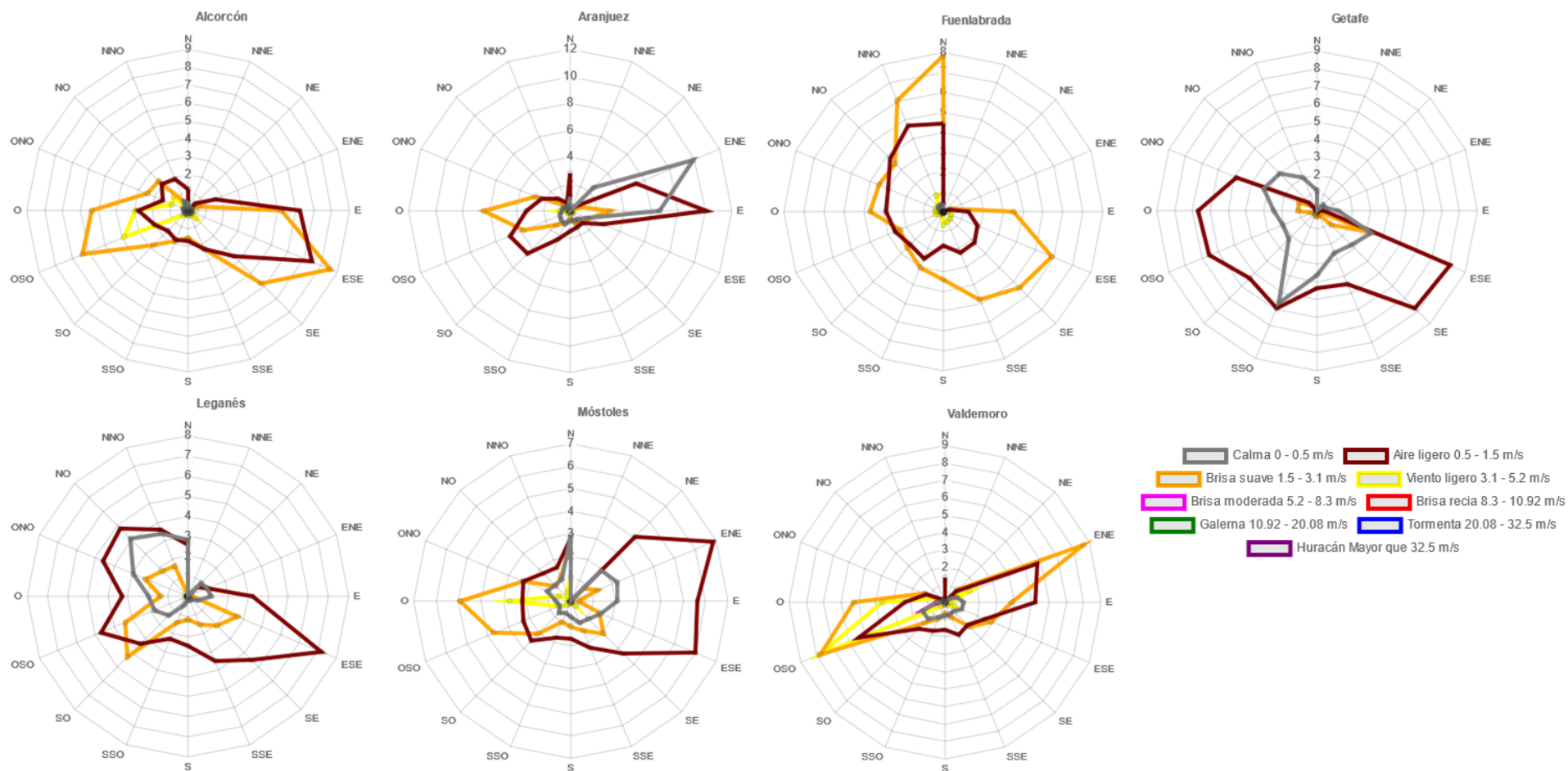




IMAGEN 3: ROSA DE LOS VIENTOS. AGLOMERCIÓN URBANA NOROESTE

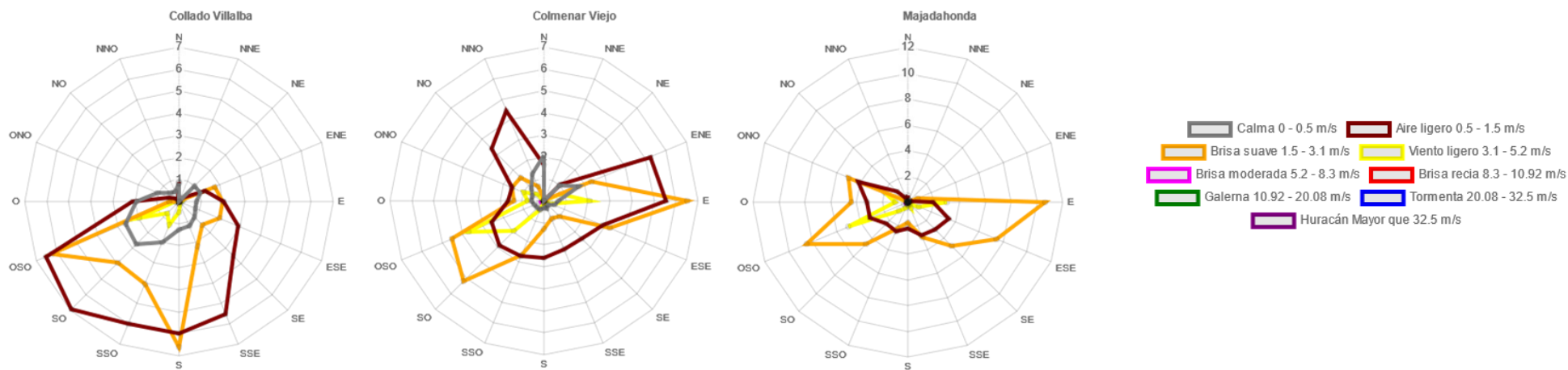


IMAGEN 4: ROSA DE LOS VIENTOS. SIERRA NORTE

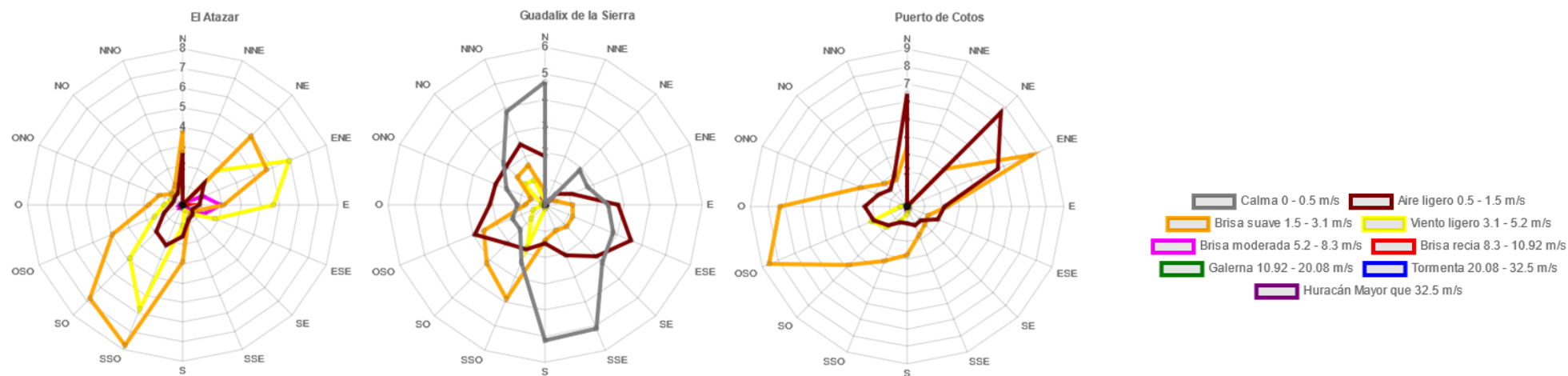


IMAGEN 5: ROSA DE LOS VIENTOS. CUENCA DEL ALBERCHE

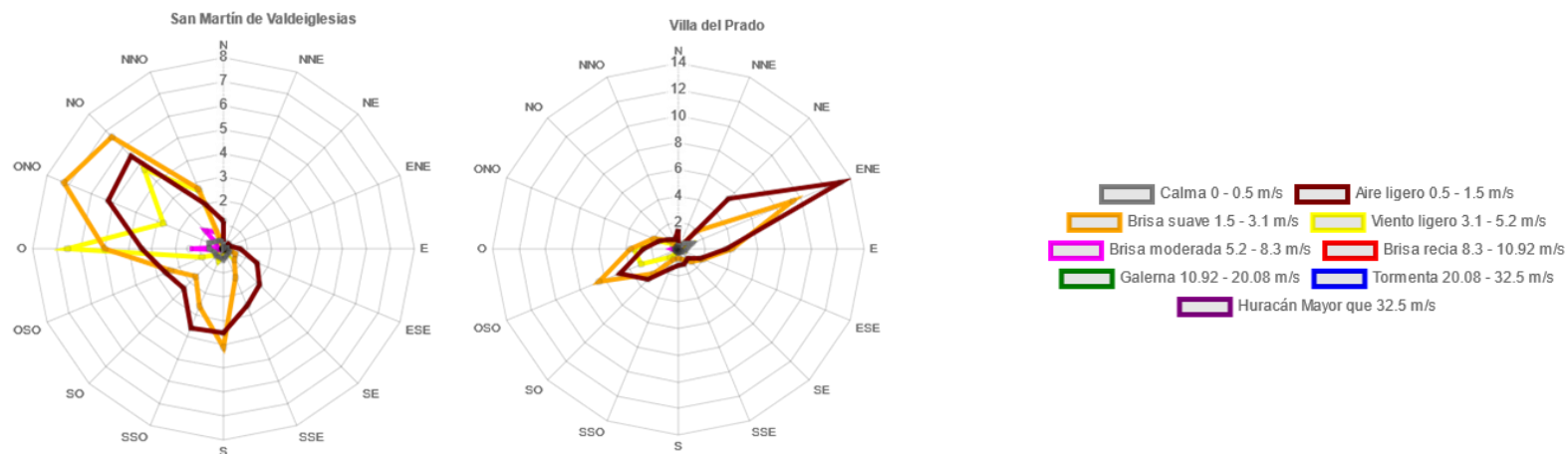
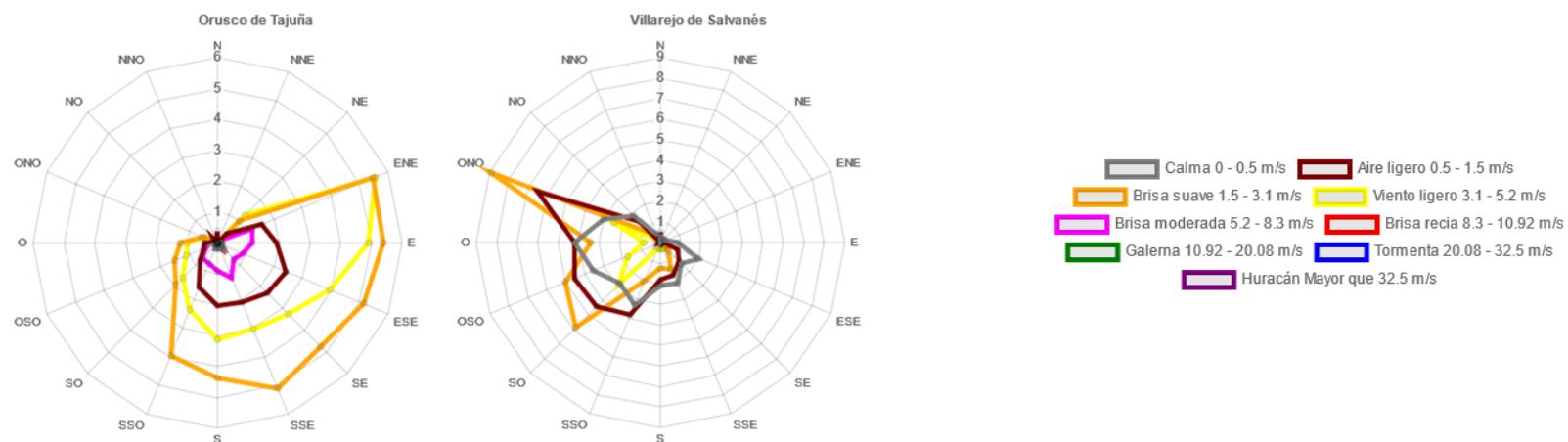


IMAGEN 6: ROSA DE LOS VIENTOS. CUENCA DEL TAJUÑA

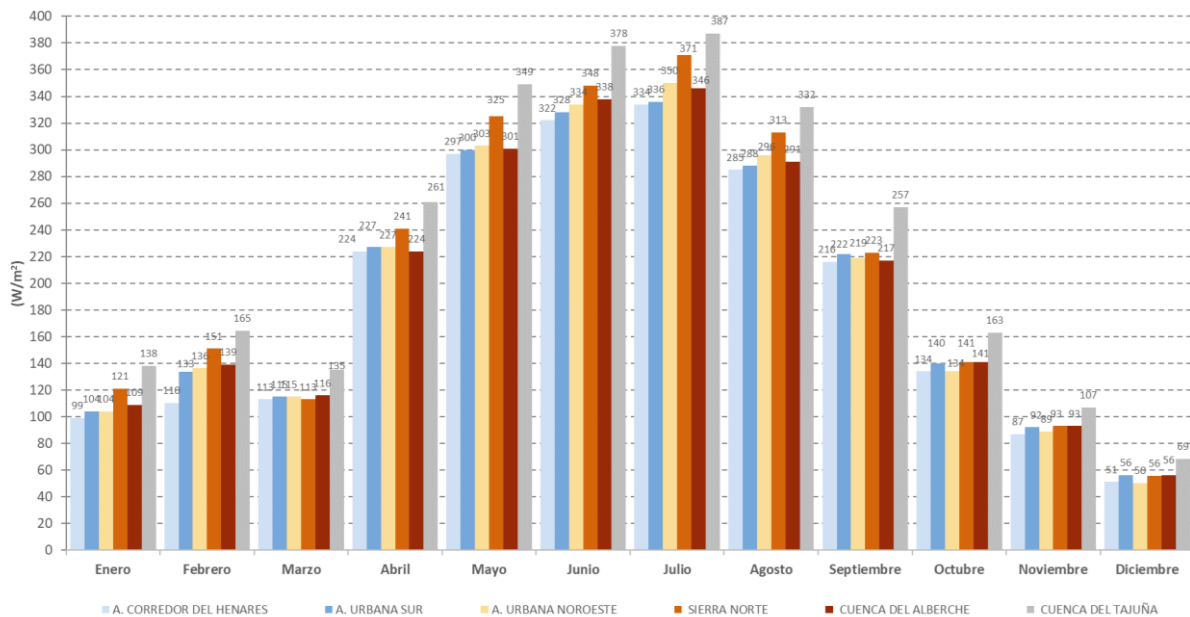


## 1.6. Radiación solar. Año 2022

**TABLA 6: Radiación solar media mensual y anual (W/m<sup>2</sup>)  
Estaciones de la Red de Calidad del Aire de la Comunidad de Madrid  
AÑO 2022**

Zona/Estación	Ene	Feb	Mar	Abr	May	Jun	Jul	Ago	Sept	Oct	Nov	Dic	MEDIA ANUAL
<b>AGLOMERACIÓN CORREDOR DEL HENARES</b>	<b>99</b>	<b>110</b>	<b>113</b>	<b>224</b>	<b>297</b>	<b>322</b>	<b>334</b>	<b>285</b>	<b>216</b>	<b>134</b>	<b>87</b>	<b>51</b>	<b>189</b>
ALCALÁ DE HENARES	98	129	108	217	285	310	315	266	205	128	85	47	183
ALCOBENDAS	116	14	117	235	302	325	341	288	222	137	93	55	187
ALGETE	100	135	119	226	301	334	347	291	219	133	91	52	196
ARGANDA DEL REY	95	127	115	231	312	332	346	293	217	136	82	50	195
COSLADA	79	110	102	202	272	301	308	264	202	115	71	39	172
RIVAS VACIAMADRID	104	131	113	226	302	320	335	293	223	151	102	63	197
TORREJÓN DE ARDOZ	98	127	116	229	302	332	349	300	227	140	83	52	196
<b>AGLOMERACIÓN URBANA SUR</b>	<b>104</b>	<b>133</b>	<b>115</b>	<b>227</b>	<b>300</b>	<b>328</b>	<b>336</b>	<b>288</b>	<b>222</b>	<b>140</b>	<b>92</b>	<b>56</b>	<b>195</b>
ALCORCÓN	119	150	125	233	306	335	344	299	232	148	101	63	205
ARANJUEZ	81	110	107	226	301	324	333	282	209	122	72	43	184
FUENLABRADA	110	137	116	219	280	302	308	266	210	141	98	62	187
GETAFE	112	143	116	233	304	323	333	291	230	149	100	59	199
LEGANÉS	92	120	104	210	291	326	329	281	216	134	84	50	186
MÓSTOLES	103	137	118	231	307	351	361	304	230	137	90	58	202
VALDEMORO	108	137	117	234	310	332	343	292	228	151	97	58	201
<b>AGLOMERACIÓN URBANA NOROESTE</b>	<b>104</b>	<b>136</b>	<b>115</b>	<b>227</b>	<b>303</b>	<b>334</b>	<b>350</b>	<b>296</b>	<b>219</b>	<b>134</b>	<b>89</b>	<b>50</b>	<b>196</b>
COLLADO VILLALBA	105	134	112	222	294	346	366	306	224	133	90	51	199
COLMENAR VIEJO	111	145	121	237	317	339	358	303	225	141	95	53	204
MAJADAHONDA	97	130	111	221	297	317	326	279	208	129	82	47	187
<b>SIERRA NORTE</b>	<b>121</b>	<b>151</b>	<b>113</b>	<b>241</b>	<b>325</b>	<b>348</b>	<b>371</b>	<b>313</b>	<b>223</b>	<b>141</b>	<b>93</b>	<b>56</b>	<b>208</b>
ELATAZAR	99	127	96	210	295	307	328	276	200	115	73	38	180
GUADALIX DE LA SIERRA	131	156	121	247	329	352	365	314	228	153	112	59	214
PUERTO DE COTOS	133	169	122	266	351	385	420	350	242	155	94	70	230
<b>CUENCA DEL ALBERCHE</b>	<b>109</b>	<b>139</b>	<b>116</b>	<b>224</b>	<b>301</b>	<b>338</b>	<b>346</b>	<b>291</b>	<b>217</b>	<b>141</b>	<b>93</b>	<b>56</b>	<b>198</b>
SAN MARTÍN DE VALDEIGLESIAS	104	135	110	209	291	322	328	265	195	137	89	53	187
VILLA DEL PRADO	113	143	122	239	311	353	364	317	239	145	97	59	209
<b>CUENCA DEL TAJUÑA</b>	<b>138</b>	<b>165</b>	<b>135</b>	<b>261</b>	<b>349</b>	<b>378</b>	<b>387</b>	<b>332</b>	<b>257</b>	<b>163</b>	<b>107</b>	<b>69</b>	<b>228</b>
ORUSCO DE TAJUÑA	157	186	154	291	385	413	418	363	280	182	122	80	253
VILLAREJO DE SALVANÉS	119	143	115	230	313	343	355	301	234	143	91	57	204

**GRÁFICO 16: Radiación solar media mensual (W/m<sup>2</sup>)  
Zonas de la Red de Calidad del Aire de la Comunidad de Madrid  
AÑO 2022**

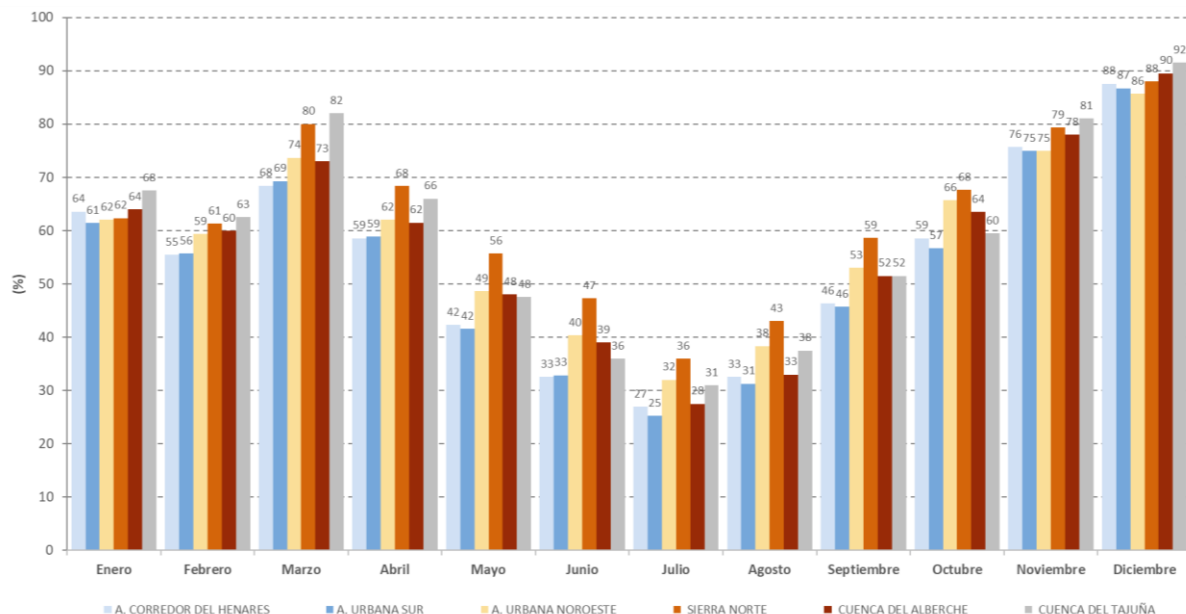


## 1.7. Humedad relativa. Año 2022

**TABLA 7: Humedad relativa media mensual y anual (%)**  
Estaciones de la Red de Calidad del Aire de la Comunidad de Madrid  
AÑO 2022

Zona/Estación	Ene	Feb	Mar	Abr	May	Jun	Jul	Ago	Sept	Oct	Nov	Dic	MEDIA ANUAL
<b>AGLOMERACIÓN CORREDOR DEL HENARES</b>	<b>64</b>	<b>55</b>	<b>68</b>	<b>59</b>	<b>42</b>	<b>33</b>	<b>27</b>	<b>33</b>	<b>46</b>	<b>59</b>	<b>76</b>	<b>88</b>	<b>54</b>
ALCALÁ DE HENARES	63	57	68	59	44	35	30	35	48	58	73	84	55
ALCOBENDAS	61	54	68	55	39	30	24	30	44	58	75	89	52
ALGETE	61	57	73	62	47	36	31	37	50	60	76	89	57
ARGANDA DEL REY	70	56	69	63	46	35	28	34	49	61	82	91	57
COSLADA	64	52	63	52	35	25	20	25	39	54	70	85	49
RIVAS VACIAMADRID	62	57	69	61	45	37	31	37	49	58	74	84	55
TORREJÓN DE ARDOZ	64	55	69	58	40	30	25	30	45	61	80	91	54
<b>AGLOMERACIÓN URBANA SUR</b>	<b>61</b>	<b>56</b>	<b>69</b>	<b>59</b>	<b>42</b>	<b>33</b>	<b>25</b>	<b>31</b>	<b>46</b>	<b>57</b>	<b>75</b>	<b>87</b>	<b>53</b>
ALCORCÓN	53	48	64	52	34	27	19	25	39	50	70	84	47
ARANJUEZ	71	62	71	61	46	35	30	36	49	57	74	84	56
FUENLABRADA	53	49	64	52	34	26	19	25	42	53	73	86	48
GETAFE	63	58	70	61	45	37	30	35	48	60	75	86	56
LEGANÉS	59	53	68	59	42	33	22	28	43	57	73	85	52
MÓSTOLES	61	56	71	60	42	34	26	32	47	58	78	89	55
VALDEMORO	70	64	77	67	48	38	31	38	52	62	82	93	60
<b>AGLOMERACIÓN URBANA NOROESTE</b>	<b>62</b>	<b>59</b>	<b>74</b>	<b>62</b>	<b>49</b>	<b>40</b>	<b>32</b>	<b>38</b>	<b>53</b>	<b>66</b>	<b>75</b>	<b>86</b>	<b>58</b>
COLLADO VILLALBA	71	65	78	65	53	43	33	40	57	76	75	83	62
COLMENAR VIEJO	57	56	72	60	47	39	32	38	51	61	75	87	56
MAJADAHONDA	58	57	71	61	46	39	31	37	51	60	75	87	56
<b>SIERRA NORTE</b>	<b>62</b>	<b>61</b>	<b>80</b>	<b>68</b>	<b>56</b>	<b>47</b>	<b>36</b>	<b>43</b>	<b>59</b>	<b>68</b>	<b>79</b>	<b>88</b>	<b>62</b>
EL ATAZAR	57	55	74	61	49	41	32	39	52	62	76	88	57
GUADALIX DE LA SIERRA	69	65	76	65	57	45	37	42	56	71	79	91	63
PUERTO DE COTOS	61	64	90	79	61	56	39	48	68	70	83	85	67
<b>CUENCA DEL ALBERCHE</b>	<b>64</b>	<b>60</b>	<b>73</b>	<b>62</b>	<b>48</b>	<b>39</b>	<b>28</b>	<b>33</b>	<b>52</b>	<b>64</b>	<b>78</b>	<b>90</b>	<b>57</b>
SAN MARTÍN DE VALDEIGLESIAS	61	57	74	60	46	39	26	31	51	63	78	91	56
VILLA DEL PRADO	67	63	72	63	50	39	29	35	52	64	78	88	58
<b>CUENCA DEL TAJUÑA</b>	<b>68</b>	<b>63</b>	<b>82</b>	<b>66</b>	<b>48</b>	<b>36</b>	<b>31</b>	<b>38</b>	<b>52</b>	<b>60</b>	<b>81</b>	<b>92</b>	<b>59</b>
ORUSCO DE TAJUÑA	66	63	79	67	48	36	30	37	52	60	81	92	59
VILLAREJO DE SALVANÉS	69	62	77	65	47	36	32	38	51	59	81	91	59

**GRÁFICO 17: Humedad relativa mensual (%)**  
Zonas de la Red de Calidad del Aire de la Comunidad de Madrid  
AÑO 2022

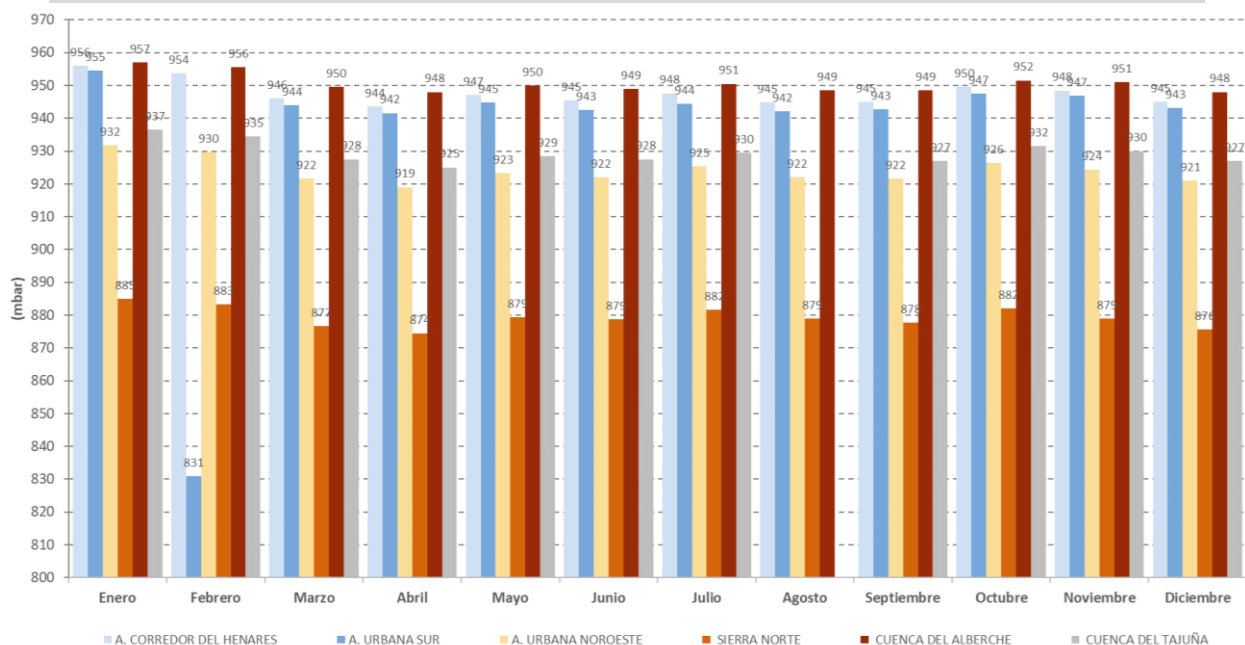


## 1.8. Presión barométrica. Año 2022

**TABLA 8: Presión barométrica media mensual y anual (mbar)**  
Estaciones de la Red de Calidad del Aire de la Comunidad de Madrid  
AÑO 2022

Zona/Estación	Ene	Feb	Mar	Abr	May	Jun	Jul	Ago	Sept	Oct	Nov	Dic	MEDIA ANUAL
<b>AGLOMERACIÓN CORREDOR DEL HENARES</b>	<b>956</b>	<b>954</b>	<b>946</b>	<b>944</b>	<b>947</b>	<b>945</b>	<b>948</b>	<b>945</b>	<b>945</b>	<b>950</b>	<b>948</b>	<b>945</b>	<b>948</b>
ALCALÁ DE HENARES	961	959	951	949	952	950	952	950	950	955	954	951	953
ALCOBENDAS	951	949	942	939	942	941	943	941	941	943	941	938	943
ALGETE	944	942	935	933	936	935	937	934	934	939	938	934	937
ARGANDA DEL REY	959	956	949	947	950	948	950	947	948	952	952	949	951
COSLADA	960	956	946	942	946	944	947	943	943	950	949	945	948
RIVAS VACIAMADRID	958	956	949	947	950	948	950	948	948	953	952	949	951
TORREJÓN DE ARDOZ	959	958	950	948	953	952	954	951	951	955	953	949	953
<b>AGLOMERACIÓN URBANA SUR</b>	<b>955</b>	<b>831</b>	<b>944</b>	<b>942</b>	<b>945</b>	<b>943</b>	<b>944</b>	<b>942</b>	<b>943</b>	<b>947</b>	<b>947</b>	<b>943</b>	<b>935</b>
ALCORCÓN	948	946	938	936	939	938	940	937	937	942	941	937	940
ARANJUEZ	964	961	954	951	954	953	954	953	955	959	959	955	956
FUENLABRADA	946	93	933	931	935	933	936	934	935	940	939	935	866
GETAFE	957	955	948	945	948	947	949	946	947	951	951	948	949
LEGANÉS	957	955	947	945	948	940	941	939	939	944	944	939	945
MÓSTOLES	955	953	943	940	944	942	945	942	942	947	946	943	945
VALDEMORO	955	953	945	943	946	945	946	944	944	949	948	945	947
<b>AGLOMERACIÓN URBANA NOROESTE</b>	<b>932</b>	<b>930</b>	<b>922</b>	<b>919</b>	<b>923</b>	<b>922</b>	<b>925</b>	<b>922</b>	<b>922</b>	<b>926</b>	<b>924</b>	<b>921</b>	<b>924</b>
COLLADO VILLALBA	930	928	918	915	921	919	924	919	918	924	921	917	921
COLMENAR VIEJO	921	919	912	909	913	912	915	912	912	916	914	911	914
MAJADAHONDA	944	942	935	933	936	935	937	935	935	939	938	935	937
<b>SIERRA NORTE</b>	<b>885</b>	<b>883</b>	<b>877</b>	<b>874</b>	<b>879</b>	<b>882</b>	<b>879</b>	<b>882</b>	<b>878</b>	<b>882</b>	<b>879</b>	<b>877</b>	<b>879</b>
EL ATAZAR	909	907	900	898	902	901	904	901	900	905	902	899	902
GUADALIX DE LA SIERRA	928	927	920	917	921	920	922	920	919	924	922	919	922
PUERTO DE COTOS	818	816	810	808	815	815	819	816	814	817	813	809	814
<b>CUENCA DEL ALBERCHE</b>	<b>957</b>	<b>956</b>	<b>950</b>	<b>948</b>	<b>950</b>	<b>949</b>	<b>951</b>	<b>949</b>	<b>949</b>	<b>952</b>	<b>951</b>	<b>948</b>	<b>951</b>
SAN MARTÍN DE VALDEIGLESIAS	944	942	934	932	935	934	936	933	933	938	937	933	936
VILLA DEL PRADO	970	969	965	964	965	964	965	964	964	965	965	963	965
<b>CUENCA DEL TAJUÑA</b>	<b>937</b>	<b>935</b>	<b>928</b>	<b>925</b>	<b>929</b>	<b>928</b>	<b>930</b>	<b>613</b>	<b>927</b>	<b>932</b>	<b>930</b>	<b>927</b>	<b>903</b>
ORUSCO DE TAJUÑA	933	931	924	921	925	924	926	924	923	928	926	923	926
VILLAREJO DE SALVANÉS	940	938	931	929	932	931	933	301	931	935	934	931	881

**GRÁFICO 18: Presión barométrica media mensual (mbar)**  
Zonas de la Red de Calidad del Aire de la Comunidad de Madrid  
AÑO 2022



## 2. Comparativa de los parámetros meteorológicos. Período 2014-2022

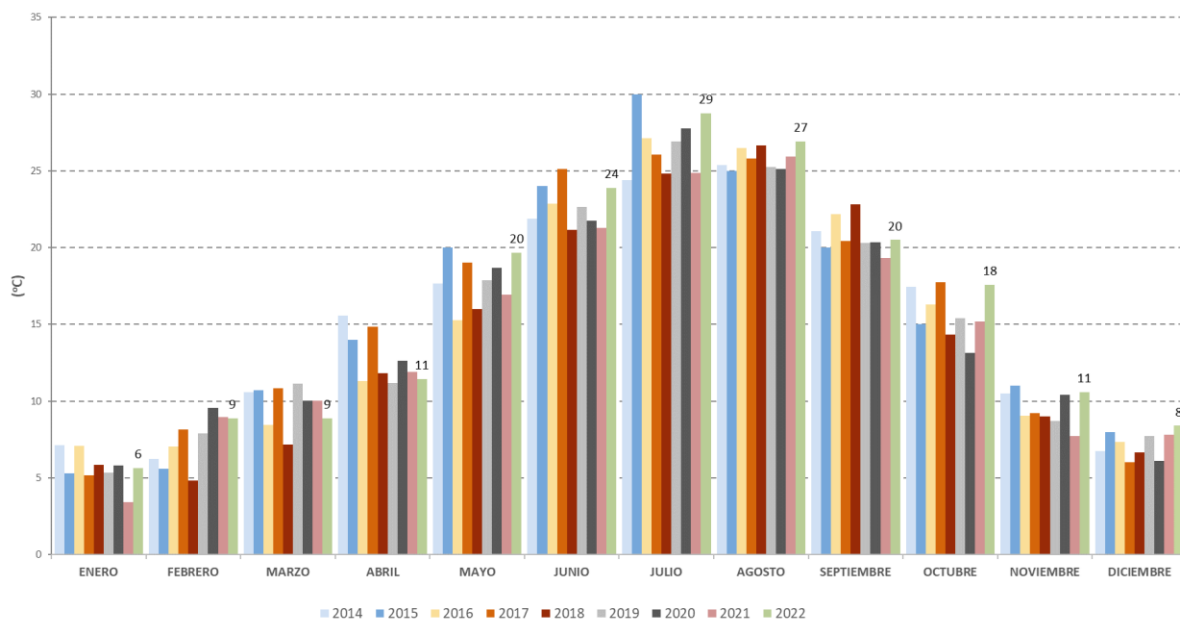
A continuación, se presentan las medias mensuales y anuales de los parámetros meteorológicos de la Red de Calidad del Aire de la Comunidad de Madrid, en el período comprendido entre el año 2014 y 2022.

### 2.1. Temperatura

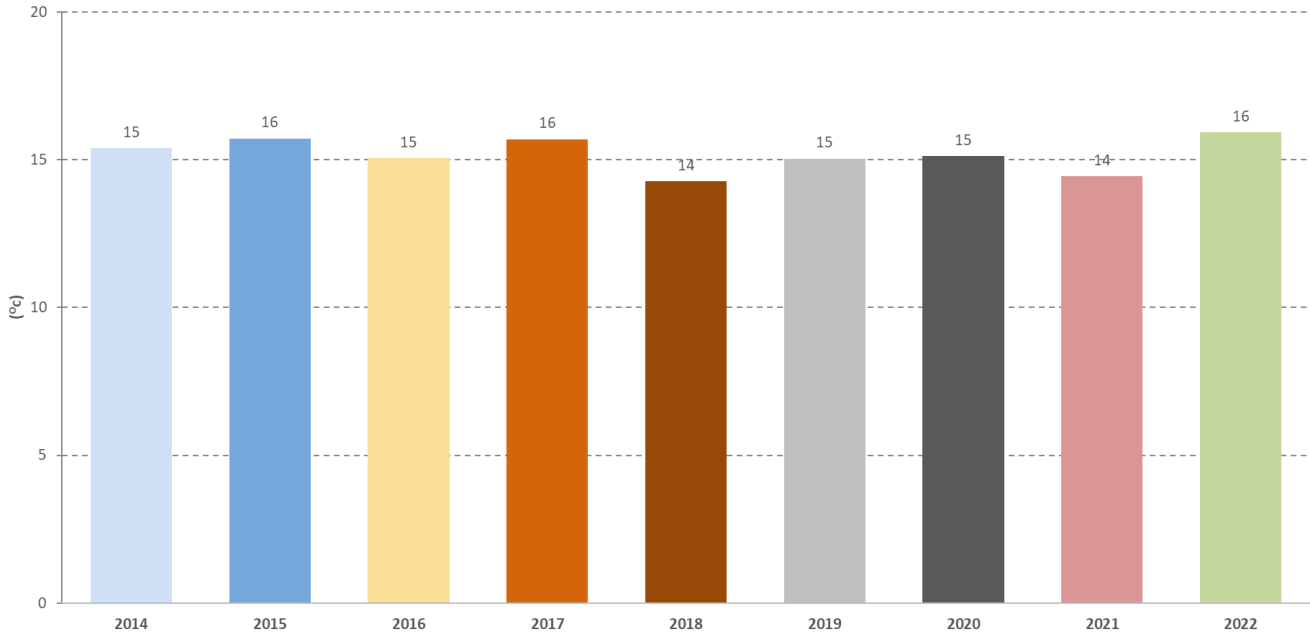
**TABLA 9: Temperatura media mensual y anual (°C)  
 Red de Calidad del Aire de la Comunidad de Madrid  
 PERÍODO 2014-2022**

	2014	2015	2016	2017	2018	2019	2020	2021	2022
ENERO	7	5	7	5	6	5	6	3	6
FEBRERO	6	6	7	8	5	8	10	9	9
MARZO	11	11	8	11	7	11	10	10	9
ABRIL	16	14	11	15	12	11	13	12	11
MAYO	18	20	15	19	16	18	19	17	20
JUNIO	22	24	23	25	21	23	22	21	24
JULIO	24	30	27	26	25	27	28	25	29
AGOSTO	25	25	27	26	27	25	25	26	27
SEPTIEMBRE	21	20	22	20	23	20	20	19	20
OCTUBRE	17	15	16	18	14	15	13	15	18
NOVIEMBRE	11	11	9	9	9	9	10	8	11
DICIEMBRE	7	8	7	6	7	8	6	8	8
MEDIA ANUAL	15	16	15	16	14	15	15	14	16

**GRÁFICO 19: Temperatura media mensual (°C)  
 Red de Calidad del Aire de la Comunidad de Madrid  
 PERÍODO 2014-2022**



**GRÁFICO 20: Temperatura media anual (°C)**  
**Red de Calidad del Aire de la Comunidad de Madrid**  
**PERÍODO 2014-2022**



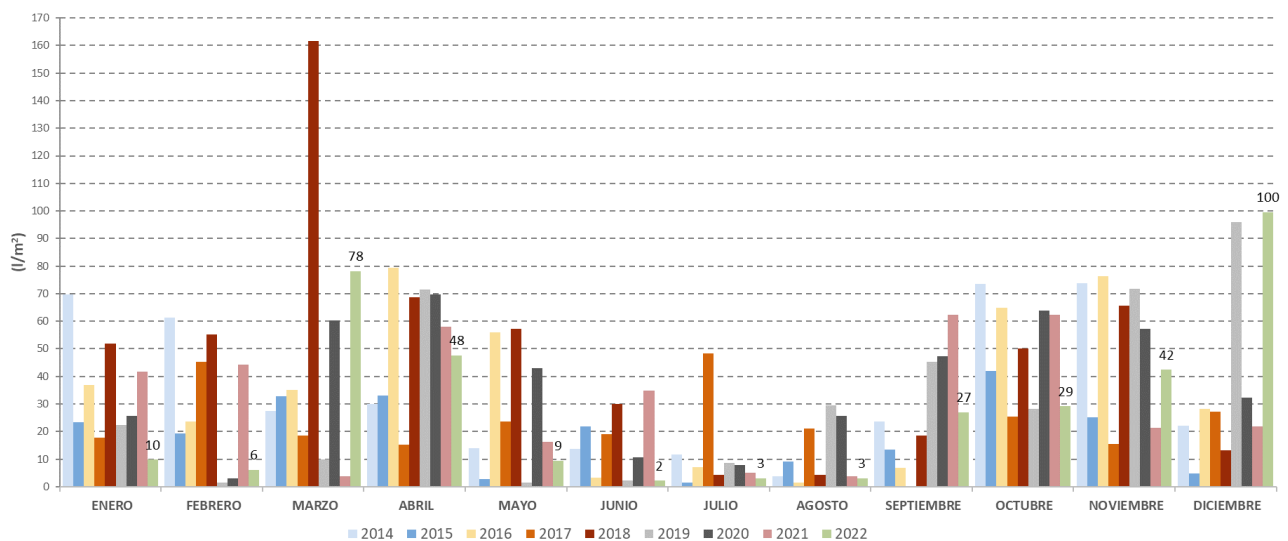
## 2.2. Precipitación

**TABLA 10: Precipitación acumulada mensual y anual media de la Red\* (l/m<sup>2</sup>)  
Red de Calidad del Aire de la Comunidad de Madrid  
PERÍODO 2014-2022**

	2014	2015	2016	2017	2018	2019	2020	2021	2022
ENERO	70	23	37	18	52	22	26	42	10
FEBRERO	61	19	24	45	55	2	3	44	6
MARZO	28	33	35	19	162	10	60	4	78
ABRIL	30	33	79	15	69	72	70	58	48
MAYO	14	3	56	24	57	1	43	16	9
JUNIO	14	22	3	19	30	2	11	35	2
JULIO	12	2	7	48	4	9	8	5	3
AGOSTO	4	9	1	21	4	29	26	4	3
SEPTIEMBRE	24	14	7	0	19	45	47	62	27
OCTUBRE	74	42	65	25	50	28	64	62	29
NOVIEMBRE	74	25	76	16	66	72	57	21	42
DICIEMBRE	22	5	28	27	13	96	32	22	100
<b>PRECIPITACIÓN ACUMULADA ANUAL MEDIA DE LA RED</b>	<b>425</b>	<b>229</b>	<b>419</b>	<b>278</b>	<b>581</b>	<b>389</b>	<b>447</b>	<b>376</b>	<b>358</b>

\*Datos obtenidos a partir del acumulado mensual de cada año dividido entre el número total de estaciones de la Red (24 estaciones)

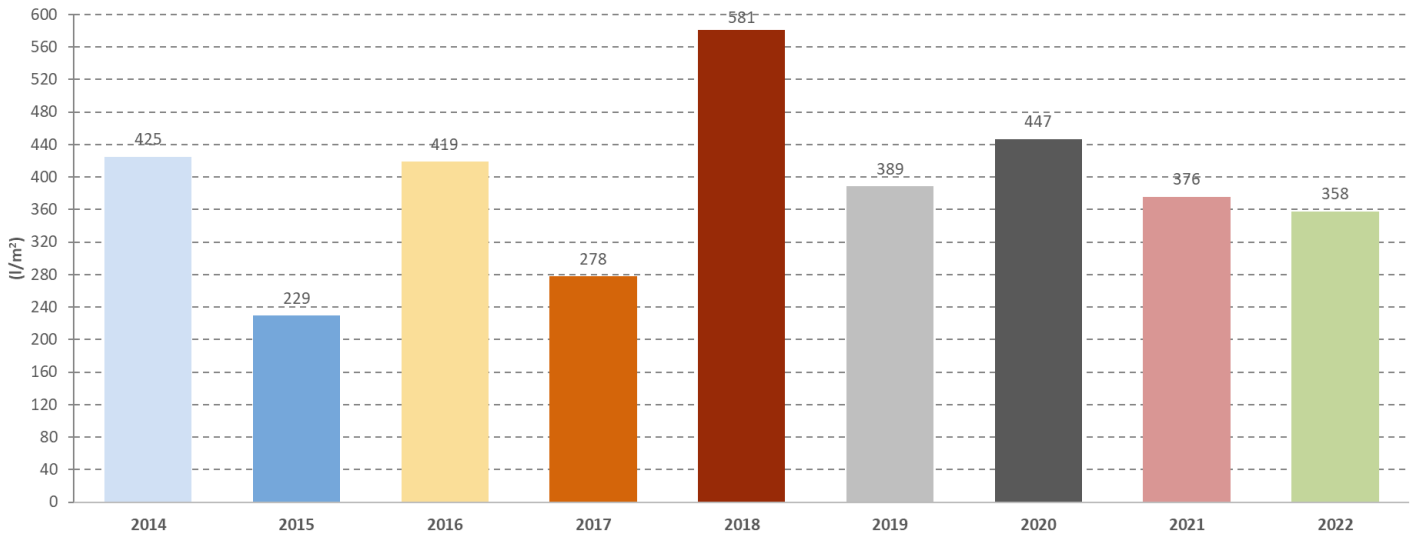
**GRÁFICO 21: Precipitación acumulada mensual media de la Red\* (l/m<sup>2</sup>)  
Red de Calidad del Aire de la Comunidad de Madrid  
PERÍODO 2014-2022**



\*Datos obtenidos a partir del acumulado mensual de cada año dividido entre el número total de estaciones de la Red (24 estaciones).



**GRÁFICO 22: Precipitación acumulada anual media de la Red\* (l/m<sup>2</sup>)**  
**Red de Calidad del Aire de la Comunidad de Madrid**  
**PERÍODO 2014-2022**



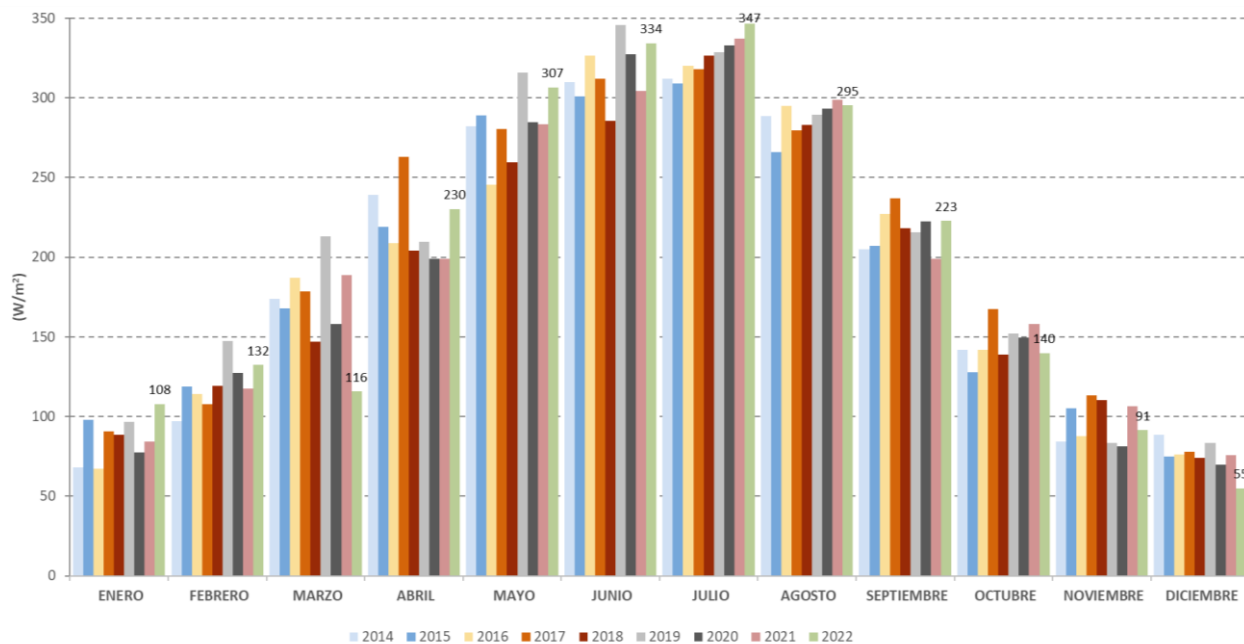
\*Datos obtenidos a partir del acumulado mensual de cada año dividido entre el número total de estaciones de la Red (24 estaciones).

### 2.3. Radiación solar

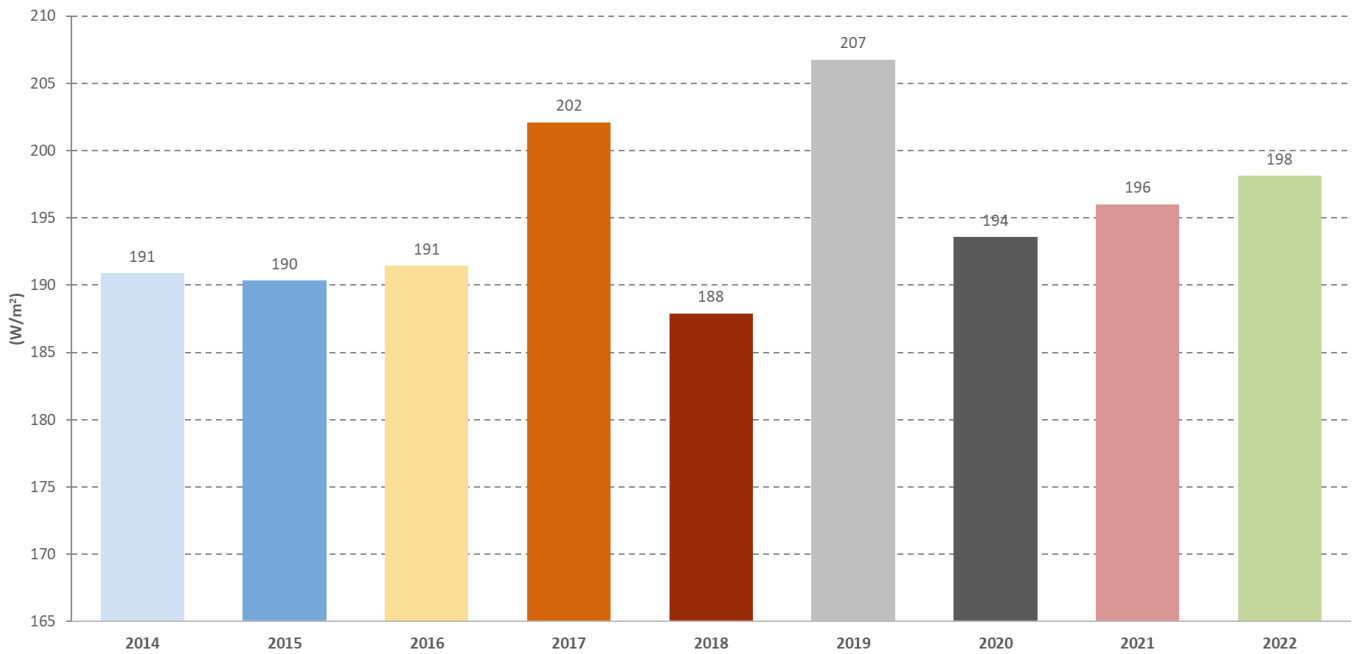
**TABLA 11: Radiación solar mensual y anual (W/m<sup>2</sup>)  
Red de Calidad del Aire de la Comunidad de Madrid  
PERÍODO 2014-2022**

	2014	2015	2016	2017	2018	2019	2020	2021	2022
ENERO	68	98	67	91	89	97	78	85	108
FEBRERO	97	119	114	108	119	147	127	118	132
MARZO	174	168	187	179	147	213	158	189	116
ABRIL	239	219	209	263	204	210	199	199	230
MAYO	282	289	246	280	260	316	285	283	307
JUNIO	310	301	326	312	285	346	327	304	334
JULIO	312	309	320	318	327	329	333	337	347
AGOSTO	289	266	295	279	283	289	293	299	295
SEPTIEMBRE	205	207	227	237	218	216	222	199	223
OCTUBRE	142	128	142	167	139	152	150	158	140
NOVIEMBRE	84	105	88	113	110	83	81	106	91
DICIEMBRE	88	75	76	78	74	83	70	76	55
<b>MEDIA ANUAL</b>	<b>191</b>	<b>190</b>	<b>191</b>	<b>202</b>	<b>188</b>	<b>207</b>	<b>194</b>	<b>196</b>	<b>198</b>

**GRÁFICO 23: Radiación solar mensual (W/m<sup>2</sup>)  
Red de Calidad del Aire de la Comunidad de Madrid  
PERÍODO 2014-2022**



**GRÁFICO 24: Radiación solar anual (W/m<sup>2</sup>)**  
Red de Calidad del Aire de la Comunidad de Madrid  
PERÍODO 2014-2022

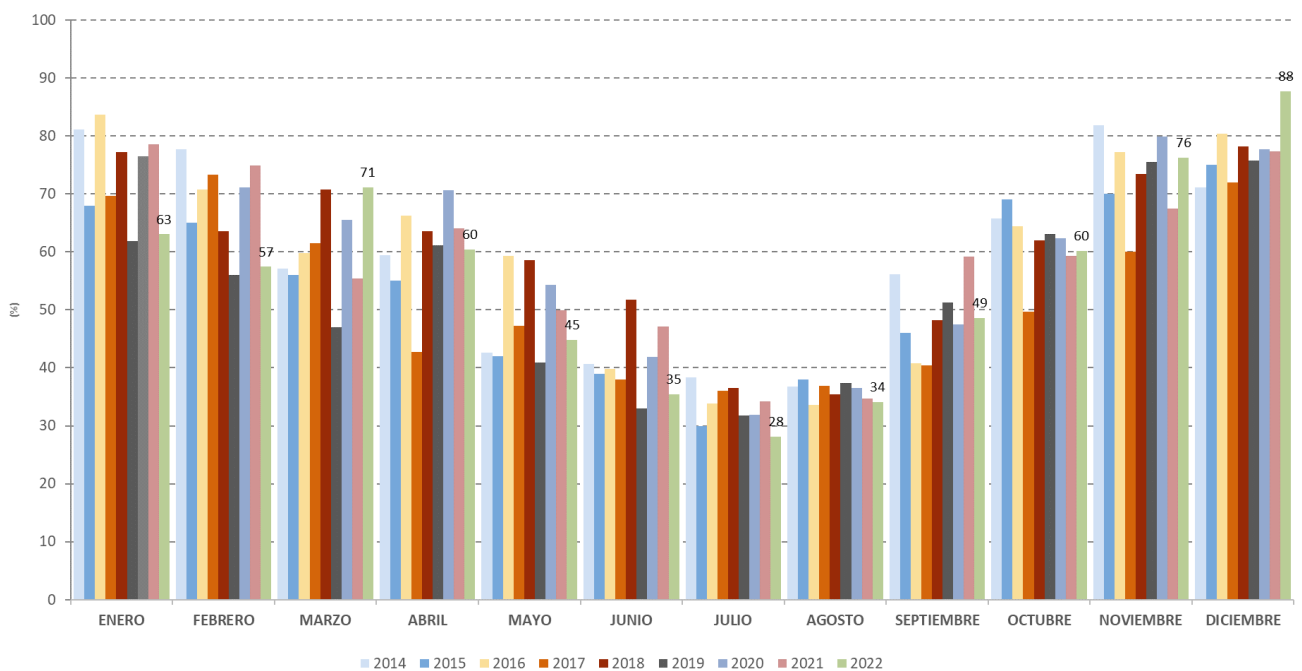


## 2.4. Humedad relativa

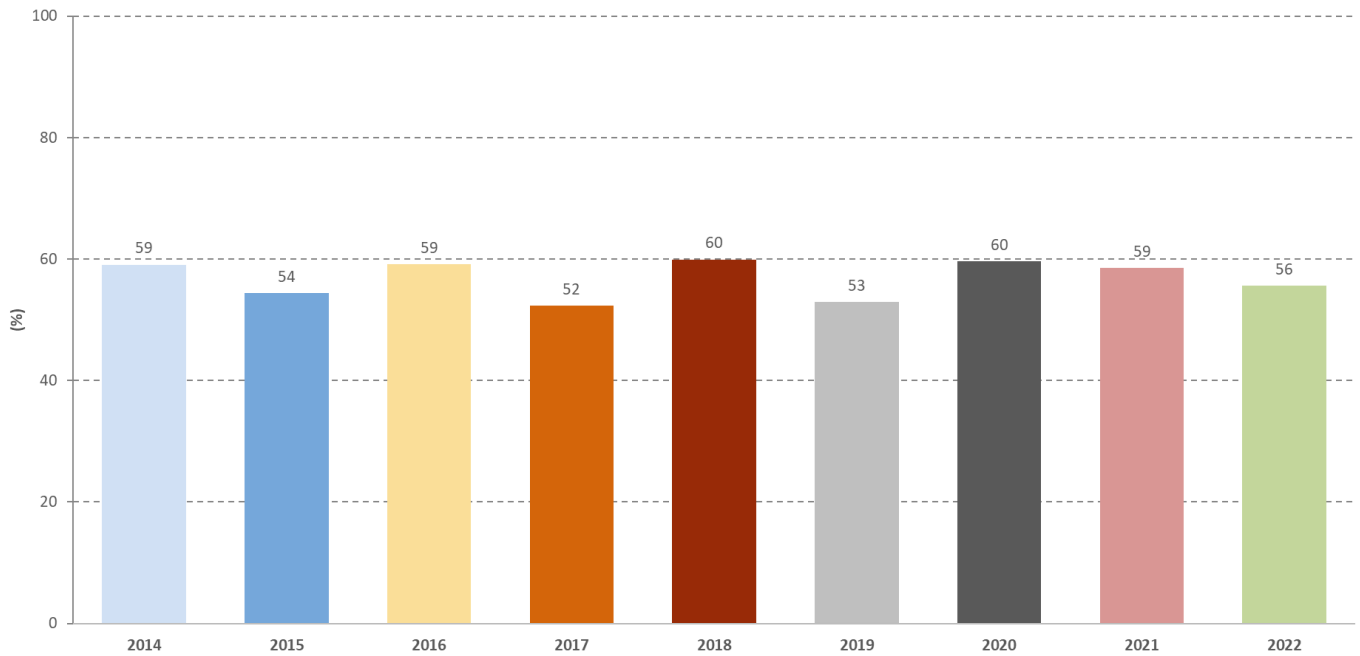
**TABLA 12: Humedad relativa mensual y anual (%)**  
**Red de Calidad del Aire de la Comunidad de Madrid**  
**PERÍODO 2014-2022**

	2014	2015	2016	2017	2018	2019	2020	2021	2022
ENERO	81	68	84	70	77	62	76	79	63
FEBRERO	78	65	71	73	64	56	71	75	57
MARZO	57	56	60	62	71	47	66	55	71
ABRIL	59	55	66	43	64	61	71	64	60
MAYO	43	42	59	47	59	41	54	50	45
JUNIO	41	39	40	38	52	33	42	47	35
JULIO	38	30	34	36	37	32	32	34	28
AGOSTO	37	38	34	37	35	37	36	35	34
SEPTIEMBRE	56	46	41	40	48	51	48	59	49
OCTUBRE	66	69	64	50	62	63	62	59	60
NOVIEMBRE	82	70	77	60	73	76	80	67	76
DICIEMBRE	71	75	80	72	78	76	78	77	88
<b>MEDIA ANUAL</b>	<b>59</b>	<b>54</b>	<b>59</b>	<b>52</b>	<b>60</b>	<b>53</b>	<b>60</b>	<b>59</b>	<b>56</b>

**GRÁFICO 25: Humedad relativa mensual (%)**  
**Red de Calidad del Aire de la Comunidad de Madrid**  
**PERÍODO 2014-2022**



**GRÁFICO 26: Humedad relativa anual (%)**  
**Red de Calidad del Aire de la Comunidad de Madrid**  
**PERÍODO 2014-2022**

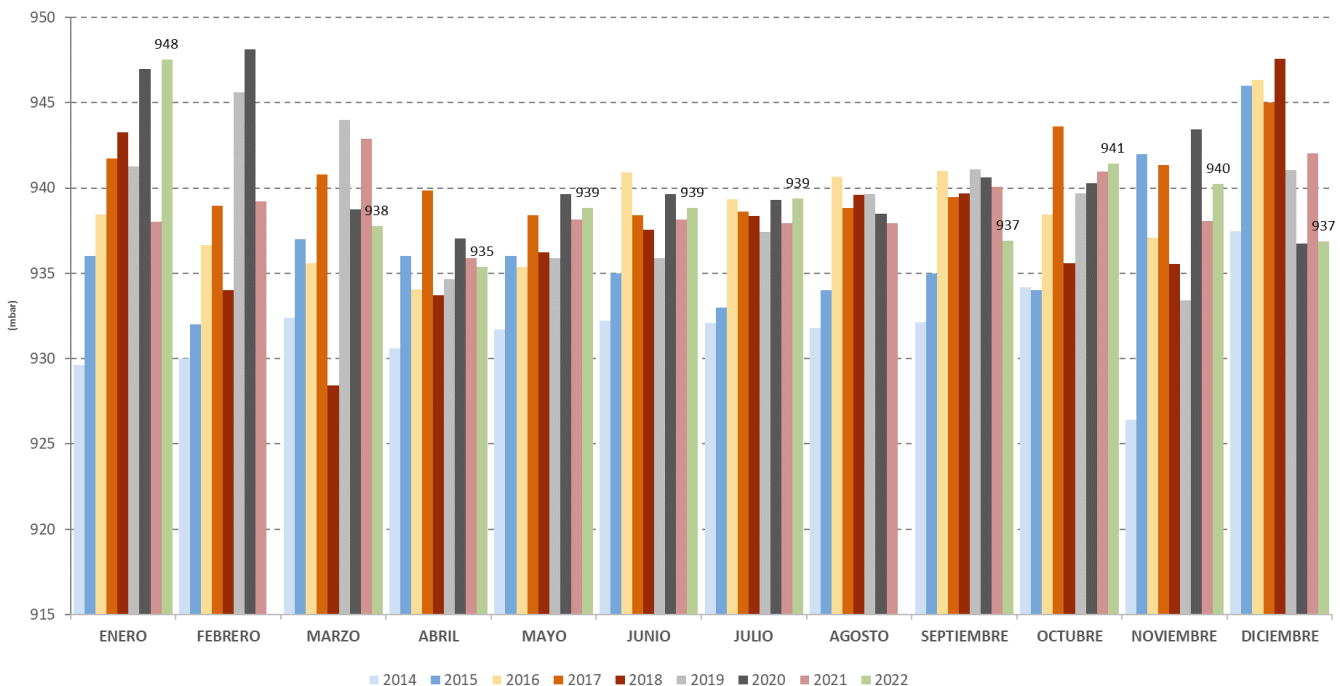


## 2.5. Presión barométrica

**TABLA 13: Presión barométrica mensual y anual (mbar)  
Red de Calidad del Aire de la Comunidad de Madrid  
PERÍODO 2014-2022**

	2014	2015	2016	2017	2018	2019	2020	2021	2022
ENERO	930	936	938	942	943	941	947	938	948
FEBRERO	930	932	937	939	934	946	948	939	908
MARZO	932	937	936	941	928	944	939	943	938
ABRIL	931	936	934	940	934	935	937	936	935
MAYO	932	936	935	938	936	936	940	938	939
JUNIO	932	935	941	938	938	936	940	938	939
JULIO	932	933	939	939	938	937	939	938	939
AGOSTO	932	934	941	939	940	940	938	938	909
SEPTIEMBRE	932	935	941	939	940	941	941	940	937
OCTUBRE	934	934	938	944	936	940	940	941	941
NOVIEMBRE	926	942	937	941	936	933	943	938	940
DICIEMBRE	937	946	946	945	948	941	937	942	937
<b>MEDIA ANUAL</b>	<b>932</b>	<b>936</b>	<b>939</b>	<b>940</b>	<b>937</b>	<b>939</b>	<b>941</b>	<b>939</b>	<b>934</b>

**GRÁFICO 27: Presión barométrica mensual (mbar)  
Red de Calidad del Aire de la Comunidad de Madrid  
PERÍODO 2014-2022**



**GRÁFICO 28: Presión barométrica anual (mbar)**  
**Red de Calidad del Aire de la Comunidad de Madrid**  
**PERÍODO 2014-2022**

